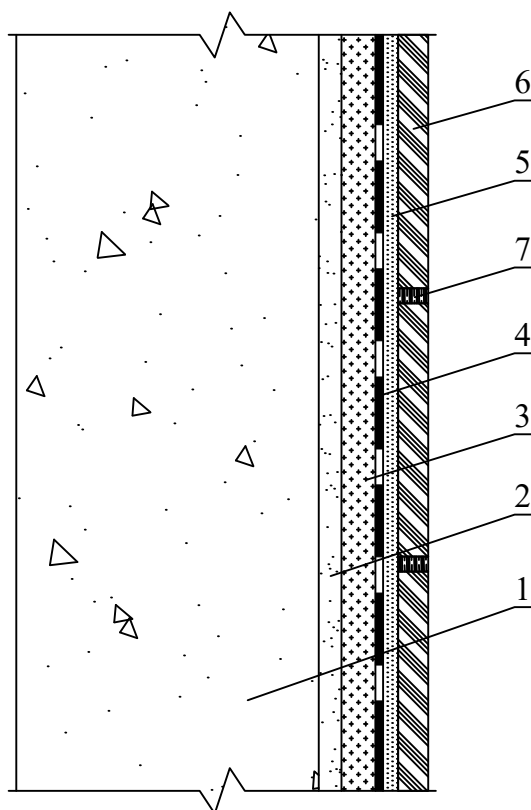


1.1. Основание стены - монолитный бетон.
1. Финишная отделка плиточной облицовкой.

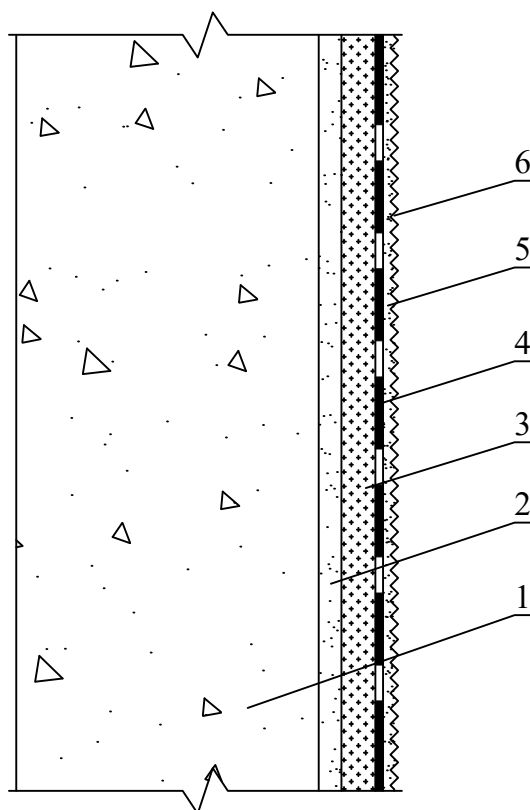


Поз.	Наименование слоя	Применяемые продукты Ceresit	Примечание
1.	Стена из монолитного бетона		
2.	Обрызг из штукатурной смеси с адгезионной добавкой по увлажненному основанию	Ceresit CT 24 / CT 29 + Ceresit CC 81	Толщина обрызга не более 5 мм.
3.	Выравнивающая штукатурка	Ceresit CT 24 / CT 29	Толщина слоя согласно проекту.
4.	Грунтовка	Ceresit CT 17 / CT 17 Concentrate	Грунтовку Ceresit CT 17 Concentrate разбавить водой в соответствии с таблицей 6.1.1.
5.	Плиточный клей ¹⁾	Ceresit CM 9 / CM 11 / CM 14 / CM 16 / CM 117 / CM 17 / CM 115 / CM 17 White / CM 49 / CE 89 / CM 14 Express	Выбор плиточного клея в зависимости от типа и размера облицовочной плитки.
6.	Облицовочная плитка ¹⁾		Тип и размер плитки согласно проекту и дизайнерскому решению.
7.	Затирка ¹⁾	Ceresit CE 33 / CE 40 / CE 43 / CE 60 / CE 89	Выбор затирки согласно дизайнерскому решению.

1) Выбор материала в соответствии с рекомендациями изготовителя

						I. Помещения с сухим режимом эксплуатации. 1.1. Основание стены - монолитный бетон. 1. Финишная отделка плиточной облицовкой.	Лист
							1
Изм.	Кол.уч.	Лист	№ док.	Подп.	Дата		

- 1.1. Основание стены - монолитный бетон.
2. Финишная отделка декоративной штукатуркой.

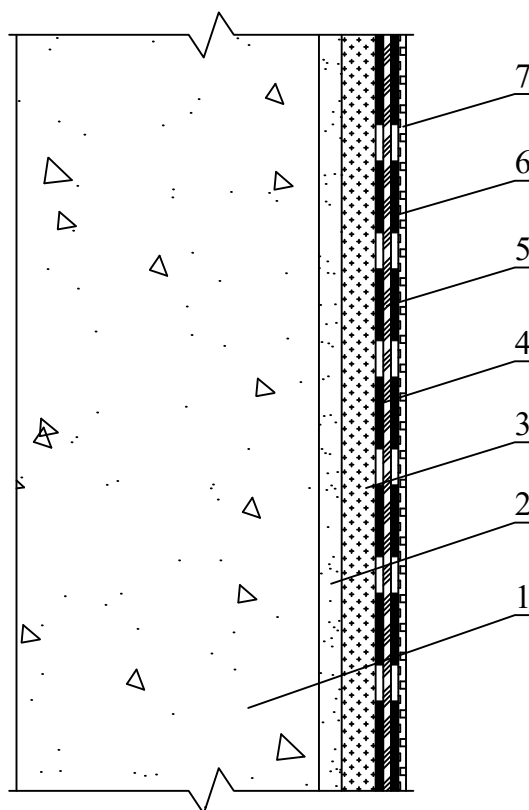


Поз.	Наименование слоя	Применяемые продукты Ceresit	Примечание
1.	Стена из монолитного бетона		
2.	Обрызг из штукатурной смеси с адгезионной добавкой по увлажненному основанию	Ceresit CT 24 / CT 29 + Ceresit CC 81	Толщина обрызга не более 5 мм.
3.	Выравнивающая штукатурка	Ceresit CT 24 / CT 29	Толщина слоя согласно проекту.
4.	Адгезионная грунтовка	Ceresit CT 16	
5.	Декоративная штукатурка	Ceresit Dekor Plus / CT 35 / CT 137 / CT 60 / CT 63 / CT 64 / CT 77 / CT 174 / CT 175 / CT 74 / CT 75 / CT 60 Visage / CT 710 Visage / CT 720 Visage / CT 760 Visage	Выбор декоративной штукатурки согласно дизайнерскому решению.
6.	Краска	Ceresit CT 42 / CT 44 / CT 48 / CT 54	Краска применяется в случае использования минеральных декоративных штукатурок Ceresit Dekor Plus / CT 35 / CT 137.

						I. Помещения с сухим режимом эксплуатации. 1.1. Основание стены - монолитный бетон. 2. Финишная отделка декоративной штукатуркой.	Лист
							2
Изм.	Кол.уч.	Лист	№ док.	Подп.	Дата		

1.1. Основание стены - монолитный бетон.

3. Финишная отделка лакокрасочным покрытием или поклейкой обоев.

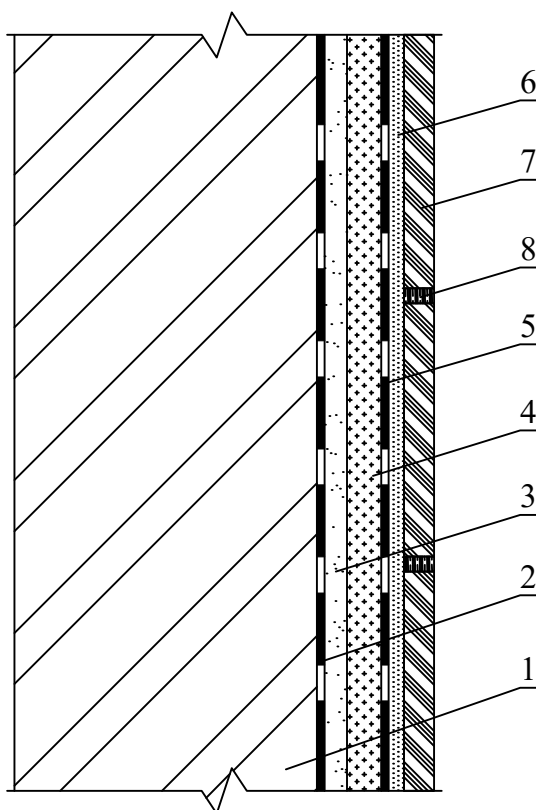


Поз.	Наименование слоя	Применяемые продукты Ceresit	Примечание
1.	Стена из монолитного бетона		
2.	Обрызг из штукатурной смеси с адгезионной добавкой по увлажненному основанию	Ceresit CT 24 / CT 29 + Ceresit CC 81	Толщина обрызга не более 5 мм.
3.	Выравнивающая штукатурка	Ceresit CT 24 / CT 29	Толщина слоя согласно проекту.
4.	Грунтовка	Ceresit CT 17 / CT 17 Concentrate	Грунтовку Ceresit CT 17 Concentrate разбавить водой в соответствии с таблицей 6.1.1.
5.	Финишная шпаклевка	Ceresit CT 127 / IN 95	
6.	Грунтовка	Ceresit CT 17 / IN 10	Грунтовку Ceresit CT 17 разбавить водой в соотношении 2:1.
7.	Финишная отделка: покраска или поклейка обоев	Ceresit CT 42 / CT 44 / CT 48 / CT 54 или обойный клей с поклейкой обоев	Выбор варианта финишной отделки согласно проекту.

						I. Помещения с сухим режимом эксплуатации. 1.1. Основание стены - монолитный бетон. 3. Финишная отделка лакокрасочным покрытием или поклейкой обоев.	Лист
							3
Изм.	Кол.уч.	Лист	№ док.	Подп.	Дата		

1.2. Основание стены - кладка из керамического или силикатного кирпича.

4. Финишная отделка плиточной облицовкой.

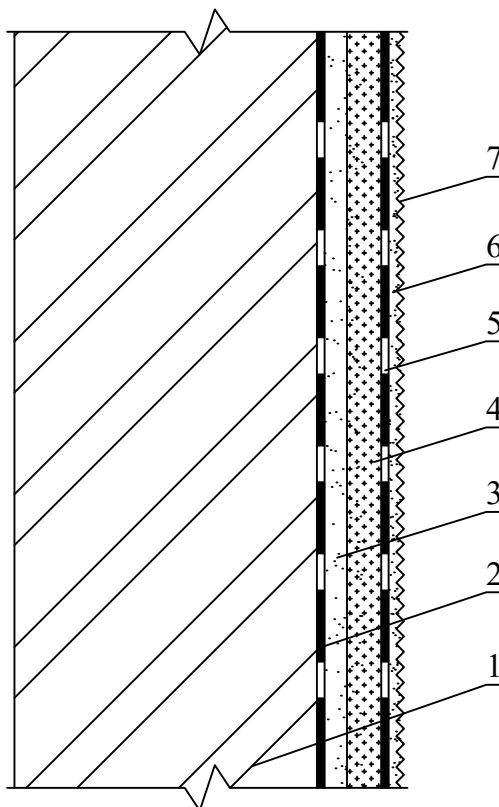


Поз.	Наименование слоя	Применяемые продукты Ceresit	Примечание
1.	Кладка из керамического или силикатного кирпича		
2.	Грунтовка	Ceresit CT 17 / CT 17 Concentrate	Грунтовку Ceresit CT 17 Concentrate разбавить водой в соответствии с таблицей 6.1.1.
3.	Обрызг из штукатурной смеси	Ceresit CT 24 Light / CT 24	Толщина обрызга не более 5 мм.
4.	Выравнивающая штукатурка	Ceresit CT 24 Light / CT 24	Толщина слоя согласно проекту.
5.	Грунтовка	Ceresit CT 17 / CT 17 Concentrate	Грунтовку Ceresit CT 17 Concentrate разбавить водой в соответствии с таблицей 6.1.1.
6.	Плиточный клей ¹⁾	Ceresit CM 9 / CM 11 / CM 14 / CM 16 / CM 117 / CM 17 / CM 115 / CM 17 White / CM 49 / CE 89 / CM 14 Express	Выбор плиточного клея в зависимости от типа и размера облицовочной плитки.
7.	Облицовочная плитка ¹⁾		Тип и размер плитки согласно проекту и дизайнерскому решению.
8.	Затирка ¹⁾	Ceresit CE 33 / CE 40 / CE 43 / CE 60 / CE 89	Выбор затирки согласно дизайнерскому решению.
1) Выбор материала в соответствии с рекомендациями изготовителя			

						1. Помещения с сухим режимом эксплуатации. 1.2. Основание стены - кладка из керамического или силикатного кирпича. 4. Финишная отделка плиточной облицовкой.	Лист
							4
Изм.	Кол.уч.	Лист	№ док.	Подп.	Дата		

1.2. Основание стены - кладка из керамического или силикатного кирпича.

5. Финишная отделка декоративной штукатуркой.

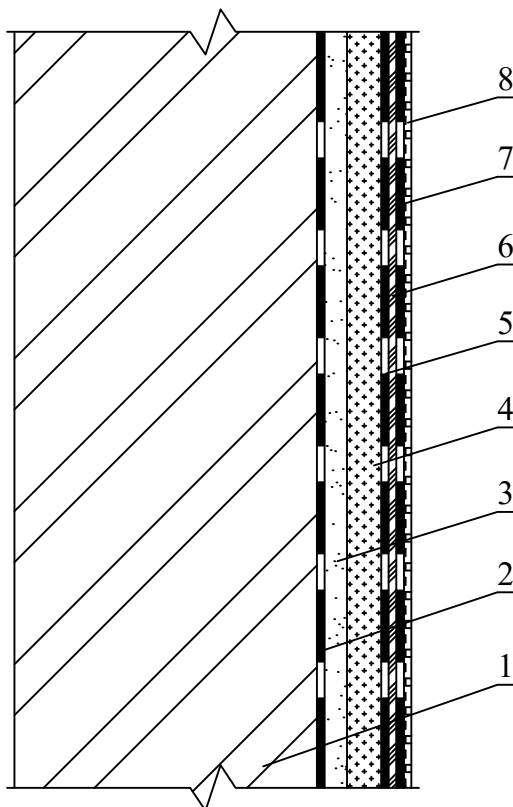


Поз.	Наименование слоя	Применяемые продукты Ceresit	Примечание
1.	Кладка из керамического или силикатного кирпича		
2.	Грунтовка	Ceresit CT 17 / CT 17 Concentrate	Грунтовку Ceresit CT 17 Concentrate разбавить водой в соответствии с таблицей 6.1.1.
3.	Обрызг из штукатурной смеси	Ceresit CT 24 Light / CT 24	Толщина обрызга не более 5 мм.
4.	Выравнивающая штукатурка	Ceresit CT 24 Light / CT 24	Толщина слоя согласно проекту.
5.	Адгезионная грунтовка	Ceresit CT 16	
6.	Декоративная штукатурка	Ceresit Dekor Plus / CT 35 / CT 137 / CT 60 / CT 63 / CT 64 / CT 77 / CT 174 / CT 175 / CT 74 / CT 75 / CT 60 Visage / CT 710 Visage / CT 720 Visage / CT 760 Visage	Выбор декоративной штукатурки согласно дизайнерскому решению.
7.	Краска	Ceresit CT 42 / CT 44 / CT 48 / CT 54	Краска применяется в случае декоративных штукатурок Ceresit Dekor Plus / CT 35 / CT 137.

						I. Помещения с сухим режимом эксплуатации. 1.2. Основание стены - кладка из керамического или силикатного кирпича. 5. Финишная отделка декоративной штукатуркой.	Лист
							5
Изм.	Кол.уч.	Лист	№ док.	Подп.	Дата		

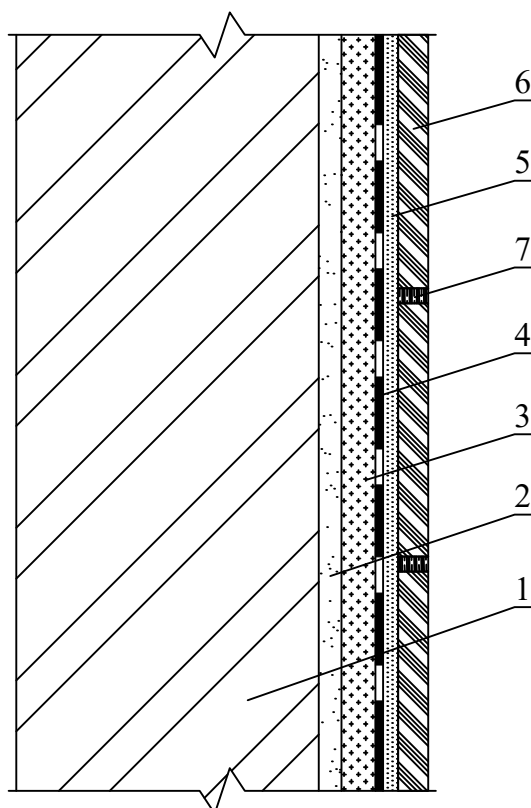
1.2. Основание стены - кладка из керамического или силикатного кирпича.

6. Финишная отделка лакокрасочным покрытием или поклейкой обоев.



Поз.	Наименование слоя	Применяемые продукты Ceresit	Примечание
1.	Кладка из керамического или силикатного кирпича		
2.	Грунтовка	Ceresit CT 17 / CT 17 Concentrate	Грунтовку Ceresit CT 17 Concentrate разбавить водой в соответствии с таблицей 6.1.1.
3.	Обрызг из штукатурной смеси	Ceresit CT 24 Light / CT 24	Толщина обрызга не более 5 мм.
4.	Выравнивающая штукатурка	Ceresit CT 24 Light / CT 24	Толщина слоя согласно проекту.
5.	Грунтовка	Ceresit CT 17 / CT 17 Concentrate	Грунтовку Ceresit CT 17 Concentrate разбавить водой в соответствии с таблицей 6.1.1.
6.	Финишная шпаклевка	Ceresit CT 127 / IN 95	
7.	Грунтовка	Ceresit CT 17 / IN 10	Грунтовку Ceresit CT 17 разбавить водой в соотношении 2:1.
8.	Финишная отделка: покраска или поклейка обоев	Ceresit CT 42 / CT 44 / CT 48 / CT 54 или обойный клей с поклейкой обоев	Выбор варианта финишной отделки согласно проекту.

1.3. Основание стены - кладка из керамических блоков.
7. Финишная отделка плиточной облицовкой.

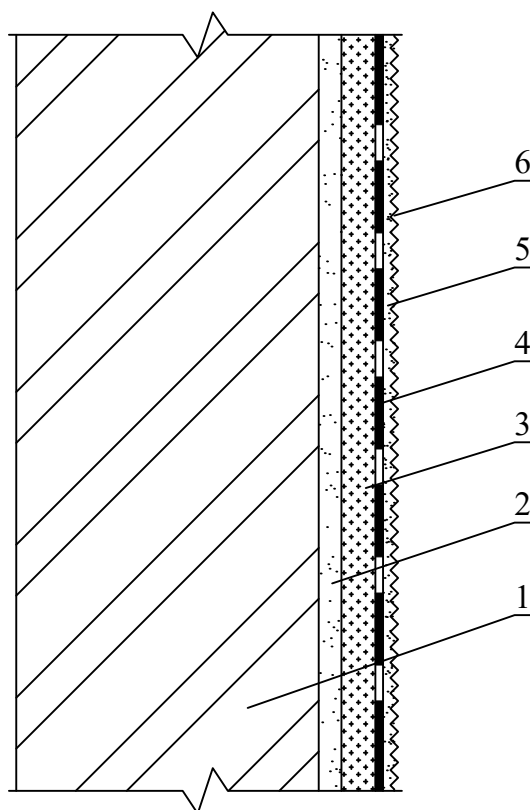


Поз.	Наименование слоя	Применяемые продукты Ceresit	Примечание
1.	Кладка из керамических блоков		
2.	Обрызг из штукатурной смеси с адгезионной добавкой по увлажненному основанию	Ceresit CT 24 Light / CT 24 + Ceresit CC 81	Толщина обрызга не более 5 мм.
3.	Выравнивающая штукатурка	Ceresit CT 24 Light / CT 24	Толщина слоя согласно проекту.
4.	Грунтовка	Ceresit CT 17 / CT 17 Concentrate	Грунтовку Ceresit CT 17 Concentrate разбавить водой в соответствии с таблицей 6.1.1.
5.	Плиточный клей ¹⁾	Ceresit CM 9 / CM 11 / CM 14 / CM 16 / CM 117 / CM 17 / CM 115 / CM 17 White / CM 49 / CE 89 / CM 14 Express	Выбор плиточного клея в зависимости от типа и размера облицовочной плитки.
6.	Облицовочная плитка ¹⁾		Тип и размер плитки согласно проекту и дизайнерскому решению.
7.	Затирка ¹⁾	Ceresit CE 33 / CE 40 / CE 43 / CE 60 / CE 89	Выбор затирки согласно дизайнерскому решению.

1) Выбор материала в соответствии с рекомендациями изготовителя

						I. Помещения с сухим режимом эксплуатации. 1.3. Основание стены - кладка из керамических блоков. 7. Финишная отделка плиточной облицовкой.	Лист
							7
Изм.	Кол.уч.	Лист	№ док.	Подп.	Дата		

1.3. Основание стены - кладка из керамических блоков.
8. Финишная отделка декоративной штукатуркой.

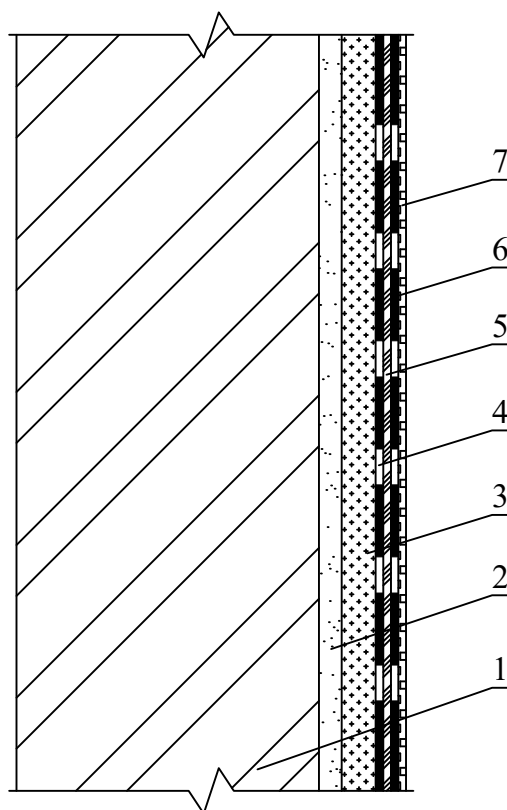


Поз.	Наименование слоя	Применяемые продукты Ceresit	Примечание
1.	Кладка из керамических блоков		
2.	Обрызг из штукатурной смеси с адгезионной добавкой по увлажненному основанию	Ceresit CT 24 Light / CT 24 + Ceresit CC 81	Толщина обрызга не более 5 мм.
3.	Выравнивающая штукатурка	Ceresit CT 24 Light / CT 24	Толщина слоя согласно проекту.
4.	Адгезионная грунтовка	Ceresit CT 16	
5.	Декоративная штукатурка	Ceresit Dekor Plus / CT 35 / CT 137 / CT 60 / CT 63 / CT 64 / CT 77 / CT 174 / CT 175 / CT 74 / CT 75 / CT 60 Visage / CT 710 Visage / CT 720 Visage / CT 760 Visage	Выбор декоративной штукатурки согласно дизайнерскому решению.
6.	Краска	Ceresit CT 42 / CT 44 / CT 48 / CT 54	Краска применяется в случае декоративных штукатурок Ceresit Dekor Plus / CT 35 / CT 137.

						I. Помещения с сухим режимом эксплуатации. 1.3. Основание стены - кладка из керамических блоков. 8. Финишная отделка декоративной штукатуркой.	Лист
							8
Изм.	Кол.уч.	Лист	№ док.	Подп.	Дата		

1.3. Основание стены - кладка из керамических блоков.

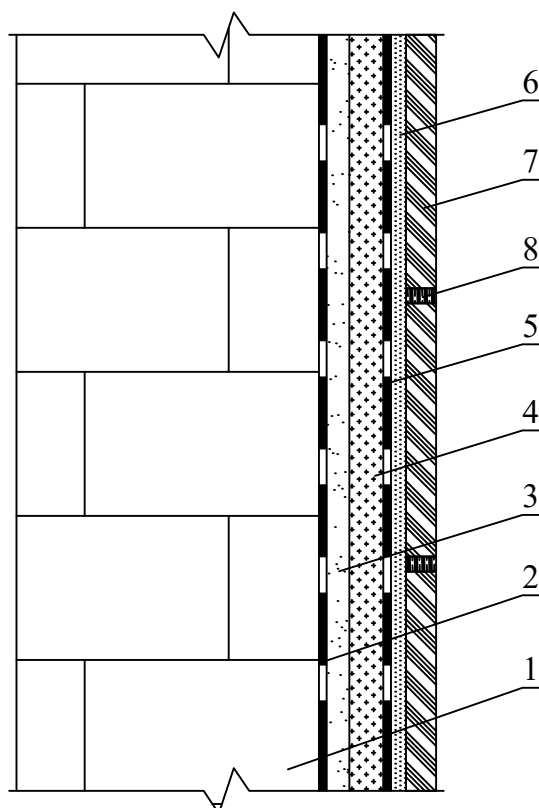
9. Финишная отделка лакокрасочным покрытием или поклейкой обоев.



Поз.	Наименование слоя	Применяемые продукты Ceresit	Примечание
1.	Кладка из керамических блоков		
2.	Обрызг из штукатурной смеси с адгезионной добавкой по увлажненному основанию	Ceresit CT 24 Light / CT 24 + Ceresit CC 81	Толщина обрызга не более 5 мм.
3.	Выравнивающая штукатурка	Ceresit CT 24 Light / CT 24	Толщина слоя согласно проекту.
4.	Грунтовка	Ceresit CT 17 / CT 17 Concentrate	Грунтовку Ceresit CT 17 Concentrate разбавить водой в соответствии с таблицей 6.1.1.
5.	Финишная шпаклевка	Ceresit CT 127 / IN 95	
6.	Грунтовка	Ceresit CT 17 / IN 10	Грунтовку Ceresit CT 17 разбавить водой в соотношении 2:1.
7.	Финишная отделка: покраска или поклейка обоев	Ceresit CT 42 / CT 44 / CT 48 / CT 54 или обойный клей с поклейкой обоев	Выбор варианта финишной отделки согласно проекту.

						I. Помещения с сухим режимом эксплуатации. 1.3. Основание стены - кладка из керамических блоков. 9. Финишная отделка лакокрасочным покрытием или поклейкой обоев.	Лист
							9
Изм.	Кол.уч.	Лист	№ док.	Подп.	Дата		

1.4. Основание стены - кладка из ячеистобетонных блоков.
10. Финишная отделка плиточной облицовкой.

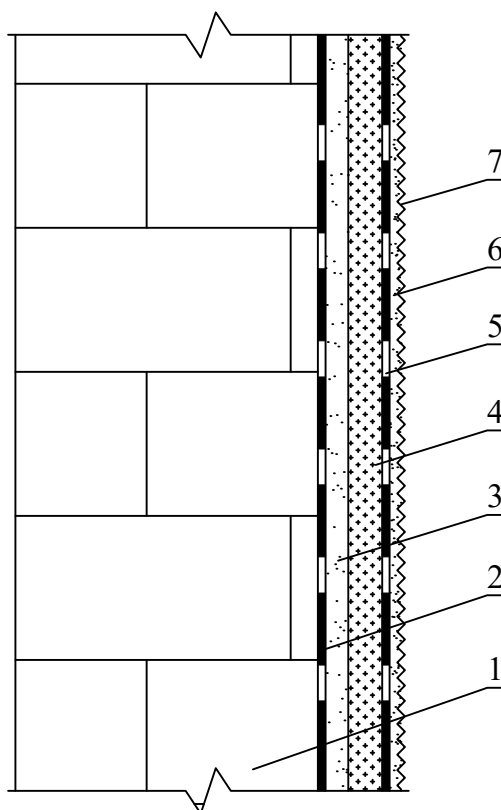


Поз.	Наименование слоя	Применяемые продукты Ceresit	Примечание
1.	Кладка из ячеистобетонных блоков		
2.	Грунтовка	Ceresit CT 17 / CT 17 Concentrate	Не менее чем за два прохода с полным высушиванием после каждого нанесения, при первом нанесении разбавить грунтовку Ceresit CT 17 водой в соотношении 1:1. Грунтовку Ceresit CT 17 Concentrate разбавить водой в соответствии с таблицей 6.1.1.
3.	Обрызг из штукатурной смеси	Ceresit CT 24 Light / CT 24	Толщина обрызга не более 5 мм.
4.	Выравнивающая штукатурка	Ceresit CT 24 Light / CT 24	Толщина слоя согласно проекту, выбор штукатурки в зависимости от марки блоков по прочности на сжатие.
5.	Грунтовка	Ceresit CT 17 / CT 17 Concentrate	Грунтовку Ceresit CT 17 Concentrate разбавить водой в соответствии с таблицей 6.1.1.
6.	Плиточный клей ¹⁾	Ceresit CM 9 / CM 11 / CM 14 / CM 16 / CM 117 / CM 17 / CM 115 / CM 17 White / CM 49 / CE 89 / CM 14 Express	Выбор плиточного клея в зависимости от типа и размера облицовочной плитки.
7.	Облицовочная плитка ¹⁾		Тип и размер плитки согласно проекту и дизайнерскому решению.
8.	Затирка ¹⁾	Ceresit CE 33 / CE 40 / CE 43 / CE 60 / CE 89	Выбор затирки согласно дизайнерскому решению.

1) Выбор материала в соответствии с рекомендациями изготовителя

						<p>I. Помещения с сухим режимом эксплуатации. 1.4. Основание стены - кладка из ячеистобетонных блоков. 10. Финишная отделка плиточной облицовкой.</p>	Лист
							10
Изм.	Кол.уч.	Лист	№ док.	Подп.	Дата		

1.4. Основание стены - кладка из ячеистобетонных блоков.
11. Финишная отделка декоративной штукатуркой.

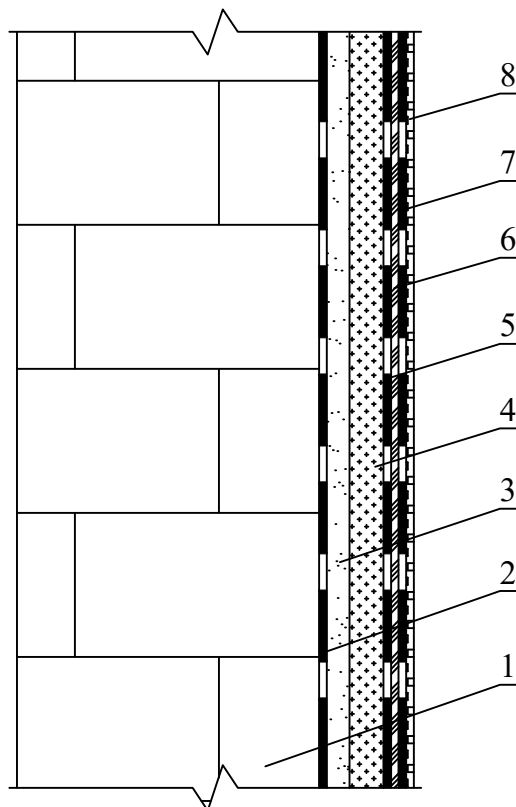


Поз.	Наименование слоя	Применяемые продукты Ceresit	Примечание
1.	Кладка из ячеистобетонных блоков		
2.	Грунтовка	Ceresit CT 17 / CT 17 Concentrate	Не менее чем за два прохода с полным высушиванием после каждого нанесения, при первом нанесении разбавить грунтовку Ceresit CT 17 водой в соотношении 1:1. Грунтовку Ceresit CT 17 Concentrate разбавить водой в соответствии с таблицей 6.1.1.
3.	Обрызг из штукатурной смеси	Ceresit CT 24 Light / CT 24	Толщина обрызга не более 5 мм.
4.	Выравнивающая штукатурка	Ceresit CT 24 Light / CT 24	Толщина слоя согласно проекту, выбор штукатурки в зависимости от марки блоков по прочности на сжатие.
5.	Адгезионная грунтовка	Ceresit CT 16	
6.	Декоративная штукатурка	Ceresit Dekor Plus / CT 35 / CT 137 / CT 60 / CT 63 / CT 64 / CT 77 / CT 174 / CT 175 / CT 74 / CT 75 / CT 60 Visage / CT 710 Visage / CT 720 Visage / CT 760 Visage	Выбор декоративной штукатурки согласно дизайнерскому решению.
7.	Краска	Ceresit CT 42 / CT 44 / CT 48 / CT 54	Краска применяется в случае декоративных штукатурок Ceresit Dekor Plus / CT 35 / CT 137.

						<p>1. Помещения с сухим режимом эксплуатации. 1.4. Основание стены - кладка из ячеистобетонных блоков. 11. Финишная отделка декоративной штукатуркой.</p>	Лист
							11
Изм.	Кол.уч.	Лист	№ док.	Подп.	Дата		

1.4. Основание стены - кладка из ячеистобетонных блоков.

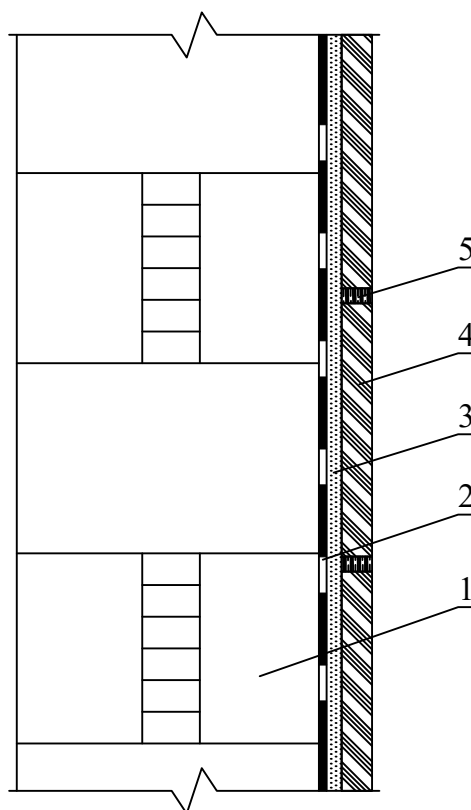
12. Финишная отделка лакокрасочным покрытием или поклейкой обоев.



Поз.	Наименование слоя	Применяемые продукты Ceresit	Примечание
1.	Кладка из ячеистобетонных блоков		
2.	Грунтовка	Ceresit CT 17 / CT 17 Concentrate	Не менее чем за два прохода с полным высушиванием после каждого нанесения, при первом нанесении разбавить грунтовку Ceresit CT 17 водой в соотношении 1:1. Грунтовку Ceresit CT 17 Concentrate разбавить водой в соответствии с таблицей 6.1.1.
3.	Обрызг из штукатурной смеси	Ceresit CT 24 Light / CT 24	Толщина обрызга не более 5 мм.
4.	Выравнивающая штукатурка	Ceresit CT 24 Light / CT 24	Толщина слоя согласно проекту, выбор штукатурки в зависимости от марки блоков по прочности на сжатие.
5.	Грунтовка	Ceresit CT 17 / CT 17 Concentrate	Грунтовку Ceresit CT 17 Concentrate разбавить водой в соответствии с таблицей 6.1.1.
6.	Финишная шпаклевка	Ceresit CT 127 / IN 95	
7.	Грунтовка	Ceresit CT 17 / IN 10	Грунтовку Ceresit CT 17 разбавить водой в соотношении 2:1.
8.	Финишная отделка: покраска или поклейка обоев	Ceresit CT 42 / CT 44 / CT 48 / CT 54 или обойный клей с поклейкой обоев	Выбор варианта финишной отделки согласно проекту.

						<p>I. Помещения с сухим режимом эксплуатации.</p> <p>1.4. Основание стены - кладка из ячеистобетонных блоков.</p> <p>12. Финишная отделка лакокрасочным покрытием или поклейкой обоев.</p>	Лист
							12
Изм.	Кол.уч.	Лист	№ док.	Подп.	Дата		

1.5. Основание стены - пазогребневые плиты (блоки).
13. Финишная отделка плиточной облицовкой.

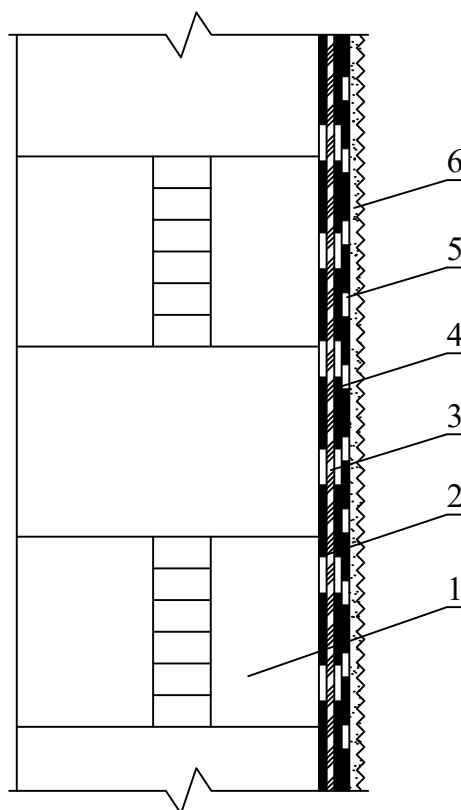


Поз.	Наименование слоя	Применяемые продукты Ceresit	Примечание
1.	Кладка из гипсовых или силикатных пазогребневых плит (блоков)		
2.	Грунтовка	Ceresit CT 17 / CT 17 Concentrate	Грунтовку Ceresit CT 17 Concentrate разбавить водой в соответствии с таблицей 6.1.1.
3.	Плиточный клей ¹⁾	Ceresit CM 16 / CM 17 / CM 17 White / CM 49 / CE 89	Выбор плиточного клея в зависимости от типа и размера облицовочной плитки.
4.	Облицовочная плитка ¹⁾		Тип и размер плитки согласно проекту и дизайнерскому решению.
5.	Затирка ¹⁾	Ceresit CE 33 / CE 40 / CE 43 / CE 60 / CE 89	Выбор затирки согласно дизайнерскому решению.

1) Выбор материала в соответствии с рекомендациями изготовителя

						<p>1. Помещения с сухим режимом эксплуатации. 1.5. Основание стены - пазогребневые плиты (блоки). 13. Финишная отделка плиточной облицовкой.</p>	Лист
							13
Изм.	Кол.уч.	Лист	№ док.	Подп.	Дата		

1.5. Основание стены - пазогребневые плиты (блоки).
14. Финишная отделка декоративной штукатуркой.

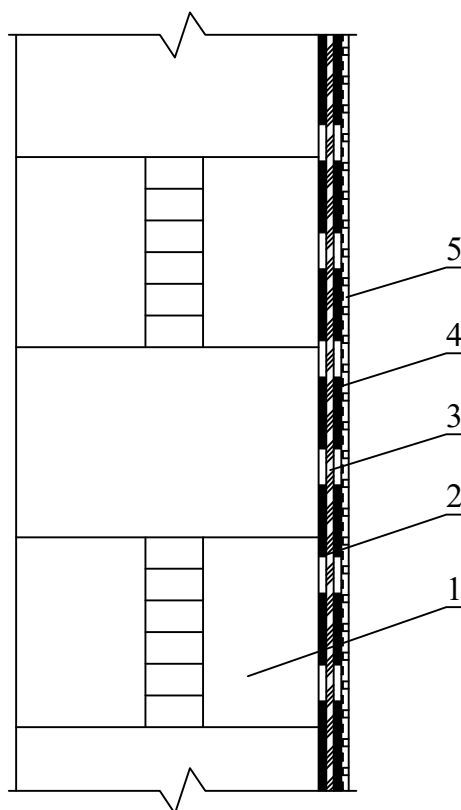


Поз.	Наименование слоя	Применяемые продукты Ceresit	Примечание
1.	Кладка из гипсовых или силикатных пазогребневых плит (блоков)		
2.	Грунтовка	Ceresit CT 17 / CT 17 Concentrate	Грунтовку Ceresit CT 17 Concentrate разбавить водой в соответствии с таблицей 6.1.1.
3.	Финишная шпаклевка	Ceresit CT 127 / IN 95	
4.	Грунтовка	Ceresit CT 17 / CT 17 Concentrate	Грунтовку Ceresit CT 17 Concentrate разбавить водой в соответствии с таблицей 6.1.1.
5.	Адгезионная грунтовка	Ceresit CT 16	
6.	Декоративная штукатурка	Ceresit CT 60 / CT 63 / CT 64 / CT 77 / CT 174 / CT 175 / CT 74 / CT 75 / CT 60 Visage / CT 710 Visage / CT 720 Visage / CT 760 Visage	Выбор декоративной штукатурки согласно дизайнерскому решению.

						<p>1. Помещения с сухим режимом эксплуатации. 1.5. Основание стены - пазогребневые плиты (блоки). 14. Финишная отделка декоративной штукатуркой.</p>	Лист
							14
Изм.	Кол.уч.	Лист	№ док.	Подп.	Дата		

1.5. Основание стены - пазогребневые плиты (блоки).

15. Финишная отделка лакокрасочным покрытием или поклейкой обоев.

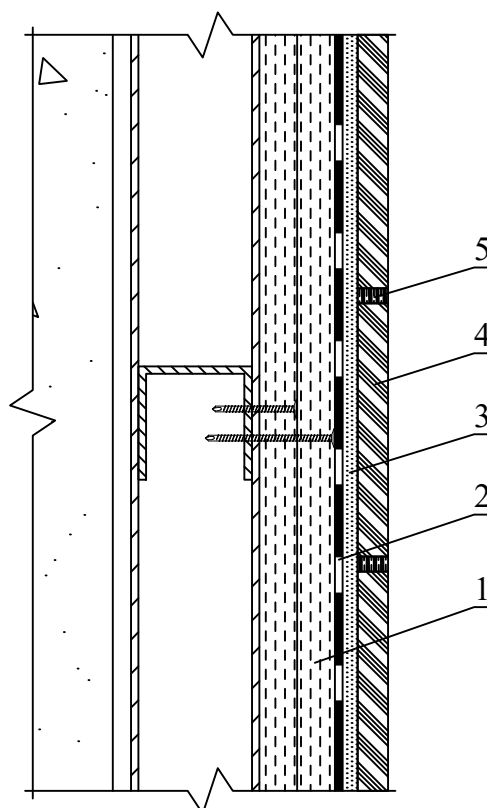


Поз.	Наименование слоя	Применяемые продукты Ceresit	Примечание
1.	Кладка из гипсовых или силикатных пазогребневых плит (блоков)		
2.	Грунтовка	Ceresit CT 17 / CT 17 Concentrate	Грунтовку Ceresit CT 17 Concentrate разбавить водой в соответствии с таблицей 6.1.1.
3.	Финишная шпаклевка	Ceresit CT 127 / IN 95	
4.	Грунтовка	Ceresit CT 17 / IN 10	Грунтовку Ceresit CT 17 разбавить водой в соотношении 2:1.
5.	Финишная отделка: покраска или поклейка обоев	Ceresit CT 42 / CT 44 / CT 48 / CT 54 или обойный клей с поклейкой обоев	Выбор варианта финишной отделки согласно проекту.

						I. Помещения с сухим режимом эксплуатации. 1.5. Основание стены - пазогребневые плиты (блоки). 15. Финишная отделка лакокрасочным покрытием или поклейкой обоев.	Лист
							15
Изм.	Кол.уч.	Лист	№ док.	Подп.	Дата		

1.6. Основание стены - облицовка из гипсокартонных или гипсоволокнистых листов.

16. Финишная отделка плиточной облицовкой.



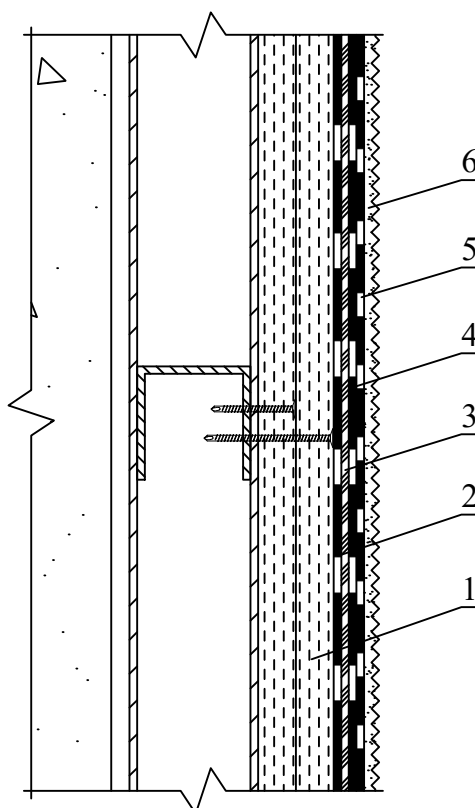
Поз.	Наименование слоя	Применяемые продукты Ceresit	Примечание
1.	Стена с облицовкой ГКЛ или ГВЛ по металлическому каркасу		
2.	Грунтовка	Ceresit CT 17 / CT 17 Concentrate	Грунтовку Ceresit CT 17 Concentrate разбавить водой в соответствии с таблицей 6.1.1.
3.	Плиточный клей ¹⁾	Ceresit CM 16 / CM 17 / CM 17 White / CM 49 / CE 89	Выбор плиточного клея в зависимости от типа и размера облицовочной плитки.
4.	Облицовочная плитка ¹⁾		Тип и размер плитки согласно проекту и дизайнерскому решению.
5.	Затирка ¹⁾	Ceresit CE 33 / CE 40 / CE 43 / CE 60 / CE 89	Выбор затирки согласно дизайнерскому решению.

1) Выбор материала в соответствии с рекомендациями изготовителя

						I. Помещения с сухим режимом эксплуатации.	Лист
						1.6. Основание стены - облицовка из гипсокартонных или гипсоволокнистых листов.	
Изм.	Кол.уч.	Лист	№ док.	Подп.	Дата	16. Финишная отделка плиточной облицовкой.	16

1.6. Основание стены - облицовка из гипсокартонных или гипсоволокнистых листов.

17. Финишная отделка декоративной штукатуркой.

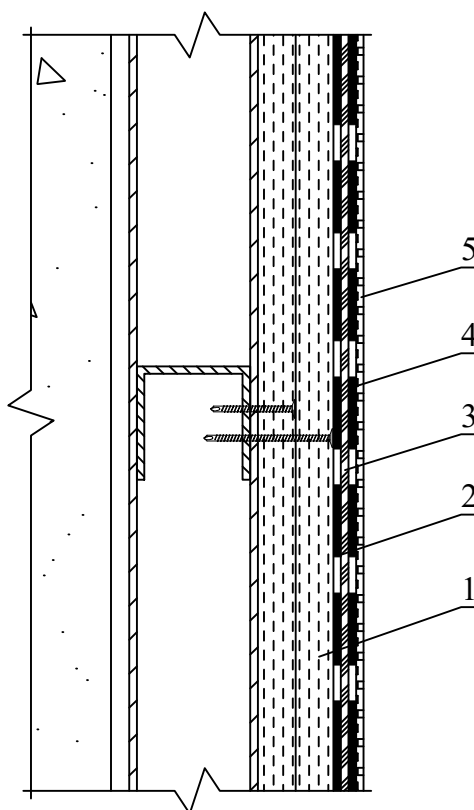


Поз.	Наименование слоя	Применяемые продукты Ceresit	Примечание
1.	Стена с облицовкой ГКЛ или ГВЛ по металлическому каркасу		
2.	Грунтовка	Ceresit CT 17 / CT 17 Concentrate	Грунтовку Ceresit CT 17 Concentrate разбавить водой в соответствии с таблицей 6.1.1.
3.	Финишная шпаклевка	Ceresit CT 127 / IN 95	
4.	Грунтовка	Ceresit CT 17 / CT 17 Concentrate	Грунтовку Ceresit CT 17 Concentrate разбавить водой в соответствии с таблицей 6.1.1.
5.	Адгезионная грунтовка	Ceresit CT 16	
6.	Декоративная штукатурка	Ceresit CT 60 / CT 63 / CT 64 / CT 77 / CT 174 / CT 175 / CT 74 / CT 75 / CT 60 Visage / CT 710 Visage / CT 720 Visage / CT 760 Visage	Выбор декоративной штукатурки согласно дизайнерскому решению.

						I. Помещения с сухим режимом эксплуатации.	Лист
						1.6. Основание стены - облицовка из гипсокартонных или гипсоволокнистых листов.	
Изм.	Кол.уч.	Лист	№ док.	Подп.	Дата	17. Финишная отделка декоративной штукатуркой.	17

1.6. Основание стены - облицовка из гипсокартонных или
гипсоволокнистых листов.

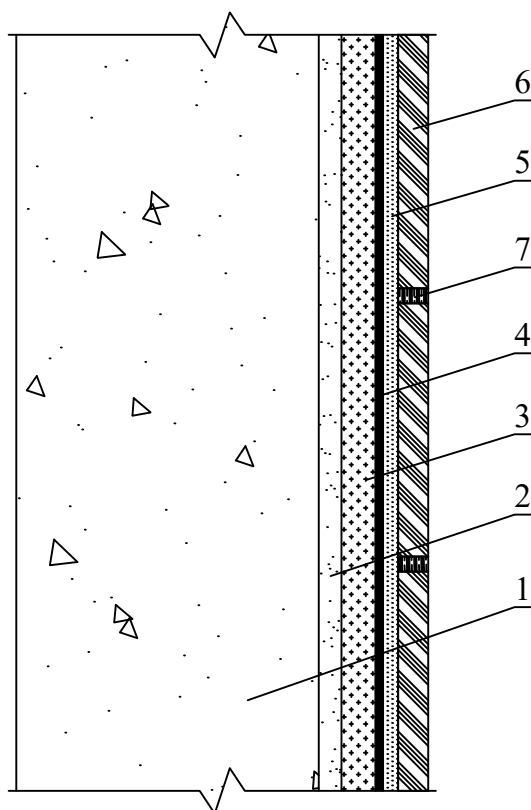
18. Финишная отделка лакокрасочным покрытием или поклейкой обоев.



Поз.	Наименование слоя	Применяемые продукты Ceresit	Примечание
1.	Стена с облицовкой ГКЛ или ГВЛ по металлическому каркасу		
2.	Грунтовка	Ceresit CT 17 / CT 17 Concentrate	Грунтовку Ceresit CT 17 Concentrate разбавить водой в соответствии с таблицей 6.1.1.
3.	Финишная шпаклевка	Ceresit CT 127 / IN 95	
4.	Грунтовка	Ceresit CT 17 / IN 10	Грунтовку Ceresit CT 17 разбавить водой в соотношении 2:1.
5.	Финишная отделка: покраска или поклейка обоев	Ceresit CT 42 / CT 44 / CT 48 / CT 54 или обойный клей с поклейкой обоев	Выбор варианта финишной отделки согласно проекту.

						<p>1. Помещения с сухим режимом эксплуатации.</p> <p>1.6. Основание стены - облицовка из гипсокартонных или гипсоволокнистых листов.</p> <p>18. Финишная отделка лакокрасочным покрытием или поклейкой обоев.</p>	Лист
Изм.	Кол.уч.	Лист	№ док.	Подп.	Дата		18

2.1. Основание стены - монолитный бетон.
19. Финишная отделка плиточной облицовкой.

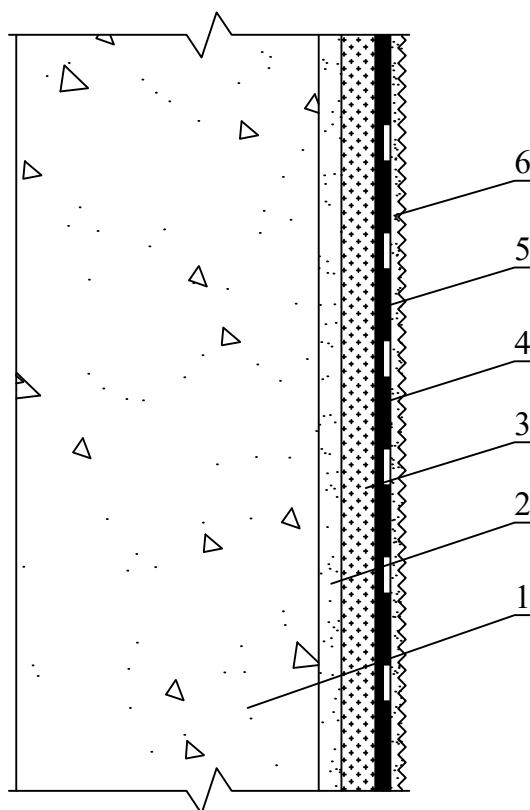


Поз.	Наименование слоя	Применяемые продукты Ceresit	Примечание
1.	Стена из монолитного бетона		
2.	Обрызг из штукатурной смеси с адгезионной добавкой по увлажненному основанию	Ceresit CT 24 / CT 29 + Ceresit CC 81	Толщина обрызга не более 5 мм.
3.	Выравнивающая штукатурка	Ceresit CT 24 / CT 29	Толщина слоя согласно проекту.
4.	Гидроизоляция	Ceresit CR 65 / CR 166 / CL 51	Гидроизоляция Ceresit CR 65 и CR 166 наносится по увлажненному основанию, полимерная мастика Ceresit CL 51 – по основанию, загрунтованному грунтовкой Ceresit CT 17.
5.	Плиточный клей ¹⁾	Ceresit CM 14 / CM 16 / CM 117 / CM 17 / CM 115 / CM 17 White / CM 49 / CE 89 / CM 14 Express	Выбор плиточного клея в зависимости от типа и размера облицовочной плитки. Эпоксидный клей Ceresit CE 89 рекомендуется использовать только по цементной гидроизоляции Ceresit CR 65.
6.	Облицовочная плитка ¹⁾		Тип и размер плитки согласно проекту и дизайнерскому решению.
7.	Затирка ¹⁾	Ceresit CE 33 / CE 40 / CE 43 / CE 60 / CE 89	Выбор затирки согласно дизайнерскому решению.

1) Выбор материала в соответствии с рекомендациями изготовителя

						II. Помещения с влажным или мокрым режимом эксплуатации. 2.1. Основание стены - монолитный бетон. 19. Финишная отделка плиточной облицовкой.	Лист
							19
Изм.	Кол.уч.	Лист	№ док.	Подп.	Дата		

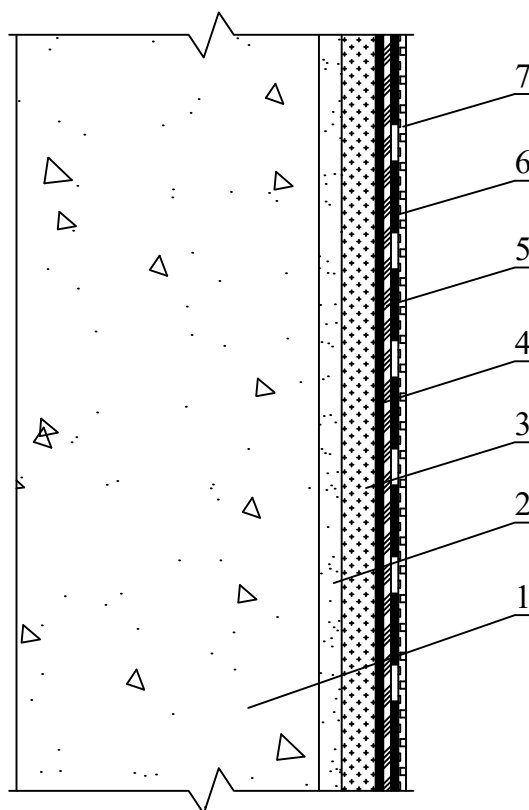
2.1. Основание стены - монолитный бетон.
20. Финишная отделка декоративной штукатуркой.



Поз.	Наименование слоя	Применяемые продукты Ceresit	Примечание
1.	Стена из монолитного бетона		
2.	Обрызг из штукатурной смеси с адгезионной добавкой по увлажненному основанию	Ceresit CT 24 / CT 29 + Ceresit CC 81	Толщина обрызга не более 5 мм.
3.	Выравнивающая штукатурка	Ceresit CT 24 / CT 29	Толщина слоя согласно проекту.
4.	Гидроизоляция	Ceresit CR 65	Наносится по увлажненному основанию.
5.	Адгезионная грунтовка	Ceresit CT 16	
6.	Декоративная штукатурка	Ceresit CT 60 / CT 77 / CT 60 Visage / CT 710 Visage / CT 760 Visage	Выбор декоративной штукатурки согласно дизайнерскому решению.

						II. Помещения с влажным или мокрым режимом эксплуатации. 2.1. Основание стены - монолитный бетон. 20. Финишная отделка декоративной штукатуркой.	Лист
							20
Изм.	Кол.уч.	Лист	№ док.	Подп.	Дата		

2.1. Основание стены - монолитный бетон.
21. Финишная отделка лакокрасочным покрытием.

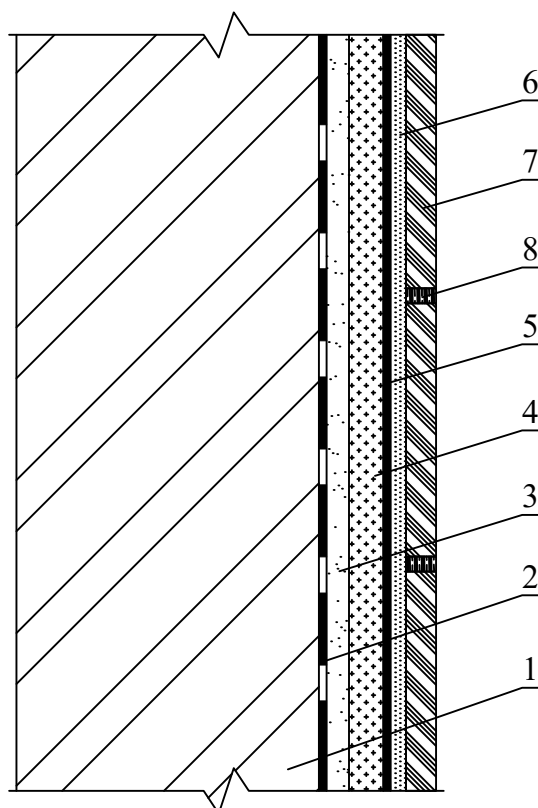


Поз.	Наименование слоя	Применяемые продукты Ceresit	Примечание
1.	Стена из монолитного бетона		
2.	Обрызг из штукатурной смеси с адгезионной добавкой по увлажненному основанию	Ceresit CT 24 / CT 29 + Ceresit CC 81	Толщина обрызга не более 5 мм.
3.	Выравнивающая штукатурка	Ceresit CT 24 / CT 29	Толщина слоя согласно проекту.
4.	Гидроизоляция	Ceresit CR 65	Наносится по увлажненному основанию.
5.	Финишная шпаклевка	Ceresit CT 225	Шпаклевку следует наносить по увлажненному основанию не ранее 3 суток и не позднее 7 суток после нанесения гидроизоляции.
6.	Грунтовка	Ceresit CT 17 / IN 10	Грунтовку Ceresit CT 17 разбавить водой в соотношении 2:1.
7.	Лакокрасочное покрытие	Ceresit CT 42 / CT 44 / CT 48 / CT 54	

						II. Помещения с влажным или мокрым режимом эксплуатации. 2.1. Основание стены - монолитный бетон. 21. Финишная отделка лакокрасочным покрытием.	Лист
							21
Изм.	Кол.уч.	Лист	№ док.	Подп.	Дата		

2.2. Основание стены - кладка из керамического или силикатного кирпича.

22. Финишная отделка плиточной облицовкой.



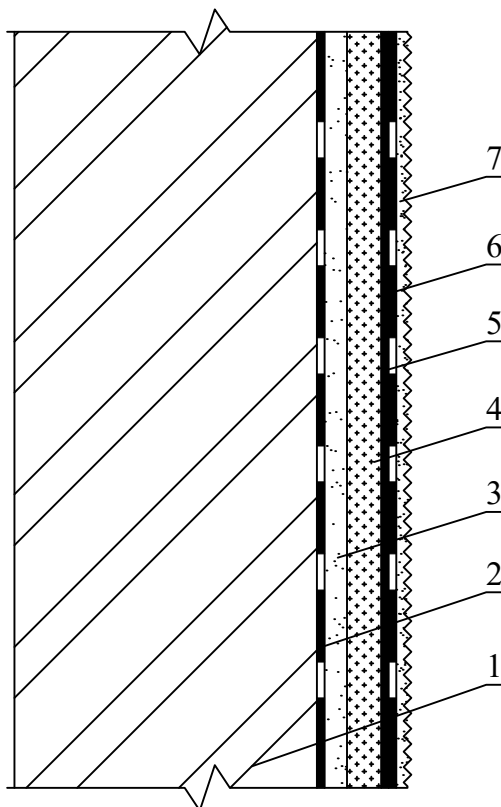
Поз.	Наименование слоя	Применяемые продукты Ceresit	Примечание
1.	Кладка из керамического или силикатного кирпича		
2.	Грунтовка	Ceresit CT 17 / CT 17 Concentrate	Грунтовку Ceresit CT 17 Concentrate разбавить водой в соответствии с таблицей 6.1.1.
3.	Обрызг из штукатурной смеси	Ceresit CT 24	Толщина обрызга не более 5 мм.
4.	Выравнивающая штукатурка	Ceresit CT 24	Толщина слоя согласно проекту.
5.	Гидроизоляция	Ceresit CR 65 / CR 166 / CL 51	Гидроизоляция Ceresit CR 65 и CR 166 наносится по увлажненному основанию, полимерная мастика Ceresit CL 51 – по основанию, загрунтованному грунтовкой Ceresit CT 17.
6.	Плиточный клей ¹⁾	Ceresit CM 14 / CM 16 / CM 117 / CM 17 / CM 115 / CM 17 White / CM 49 / CE 89 / CM 14 Express	Выбор плиточного клея в зависимости от типа и размера облицовочной плитки. Эпоксидный клей Ceresit CE 89 рекомендуется использовать только по цементной гидроизоляции Ceresit CR 65.
7.	Облицовочная плитка ¹⁾		Тип и размер плитки согласно проекту и дизайнерскому решению.
8.	Затирка ¹⁾	Ceresit CE 33 / CE 40 / CE 43 / CE 60 / CE 89	Выбор затирки согласно дизайнерскому решению.

1) Выбор материала в соответствии с рекомендациями изготовителя

II. Помещения с влажным или мокрым режимом эксплуатации. 2.2. Основание стены - кладка из керамического или силикатного кирпича. 22. Финишная отделка плиточной облицовкой.						Лист
						22
Изм.	Кол.уч.	Лист	№ док.	Подп.	Дата	

2.2. Основание стены - кладка из керамического или силикатного кирпича.

23. Финишная отделка декоративной штукатуркой.

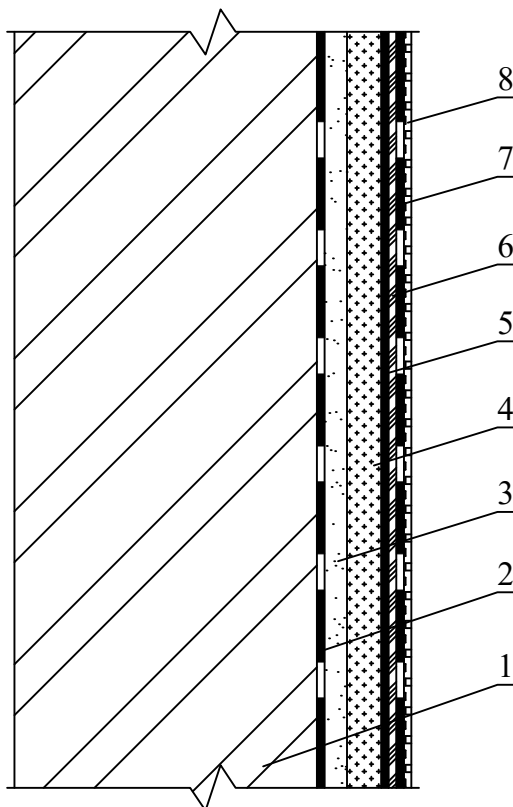


Поз.	Наименование слоя	Применяемые продукты Ceresit	Примечание
1.	Кладка из керамического или силикатного кирпича		
2.	Грунтовка	Ceresit CT 17 / CT 17 Concentrate	Грунтовку Ceresit CT 17 Concentrate разбавить водой в соответствии с таблицей 6.1.1.
3.	Обрызг из штукатурной смеси	Ceresit CT 24	Толщина обрызга не более 5 мм.
4.	Выравнивающая штукатурка	Ceresit CT 24	Толщина слоя согласно проекту.
5.	Гидроизоляция	Ceresit CR 65	Наносится по увлажненному основанию.
6.	Адгезионная грунтовка	Ceresit CT 16	
7.	Декоративная штукатурка	Ceresit CT 60 / CT 77 / CT 60 Visage / CT 710 Visage / CT 760 Visage	Выбор декоративной штукатурки согласно дизайнерскому решению.

						II. Помещения с влажным или мокрым режимом эксплуатации. 2.2. Основание стены - кладка из керамического или силикатного кирпича. 23. Финишная отделка декоративной штукатуркой.	Лист
							23
Изм.	Кол.уч.	Лист	№ док.	Подп.	Дата		

2.2. Основание стены - кладка из керамического или силикатного кирпича.

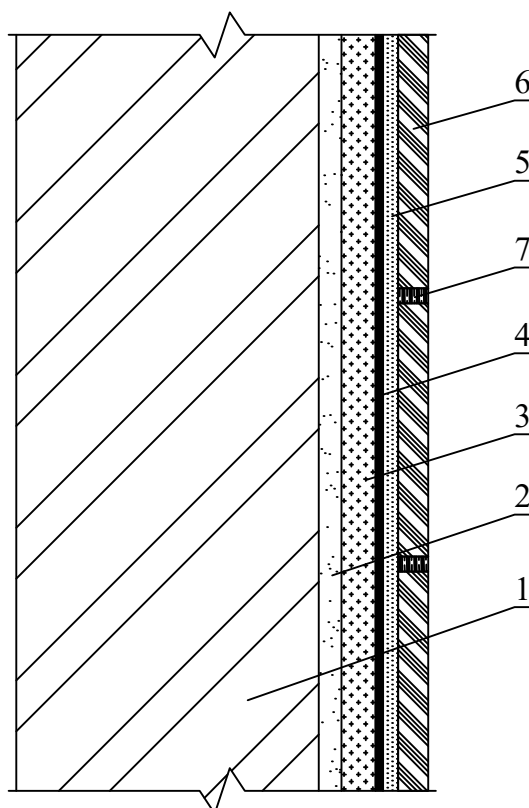
24. Финишная отделка лакокрасочным покрытием.



Поз.	Наименование слоя	Применяемые продукты Ceresit	Примечание
1.	Кладка из керамического или силикатного кирпича		
2.	Грунтовка	Ceresit CT 17 / CT 17 Concentrate	Грунтовку Ceresit CT 17 Concentrate разбавить водой в соответствии с таблицей 6.1.1.
3.	Обрызг из штукатурной смеси	Ceresit CT 24	Толщина обрызга не более 5 мм.
4.	Выравнивающая штукатурка	Ceresit CT 24	Толщина слоя согласно проекту.
5.	Гидроизоляция	Ceresit CR 65	Наносится по увлажненному основанию.
6.	Финишная шпаклевка	Ceresit CT 225	Шпаклевку следует наносить по увлажненному основанию не ранее 3 суток и не позднее 7 суток после нанесения гидроизоляции.
7.	Грунтовка	Ceresit CT 17 / IN 10	Грунтовку Ceresit CT 17 разбавить водой в соотношении 2:1.
8.	Лакокрасочное покрытие	Ceresit CT 42 / CT 44 / CT 48 / CT 54	

						II. Помещения с влажным или мокрым режимом эксплуатации. 2.2. Основание стены - кладка из керамического или силикатного кирпича. 24. Финишная отделка лакокрасочным покрытием.	Лист
							24
Изм.	Кол.уч.	Лист	№ док.	Подп.	Дата		

2.3. Основание стены - кладка из керамических блоков.
25. Финишная отделка плиточной облицовкой.

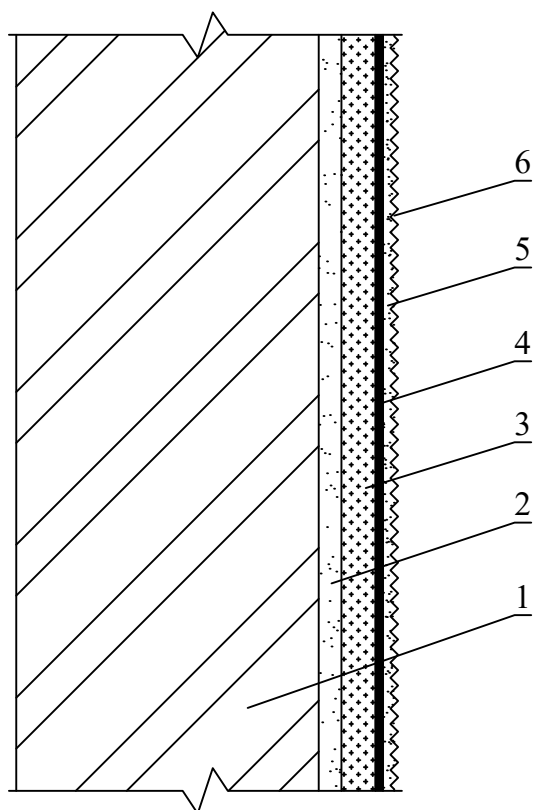


Поз.	Наименование слоя	Применяемые продукты Ceresit	Примечание
1.	Кладка из керамических блоков		
2.	Обрызг из штукатурной смеси с адгезионной добавкой по увлажненному основанию	Ceresit CT 24 + Ceresit CC 81	Толщина обрызга не более 5 мм.
3.	Выравнивающая штукатурка	Ceresit CT 24	Толщина слоя согласно проекту.
4.	Гидроизоляция	Ceresit CR 65 / CR 166 / CL 51	Гидроизоляция Ceresit CR 65 и CR 166 наносится по увлажненному основанию, полимерная мастика Ceresit CL 51 – по основанию, загрунтованному грунтовкой Ceresit CT 17.
5.	Плиточный клей ¹⁾	Ceresit CM 14 / CM 16 / CM 117 / CM 17 / CM 115 / CM 17 White / CM 49 / CE 89 / CM 14 Express	Выбор плиточного клея в зависимости от типа и размера облицовочной плитки. Эпоксидный клей Ceresit CE 89 рекомендуется использовать только по цементной гидроизоляции Ceresit CR 65.
6.	Облицовочная плитка ¹⁾		Тип и размер плитки согласно проекту и дизайнерскому решению.
7.	Затирка ¹⁾	Ceresit CE 33 / CE 40 / CE 43 / CE 60 / CE 89	Выбор затирки согласно дизайнерскому решению.

1) Выбор материала в соответствии с рекомендациями изготовителя

						II. Помещения с влажным или мокрым режимом эксплуатации. 2.3. Основание стены - кладка из керамических блоков. 25. Финишная отделка плиточной облицовкой.	Лист
							25
Изм.	Кол.уч.	Лист	№ док.	Подп.	Дата		

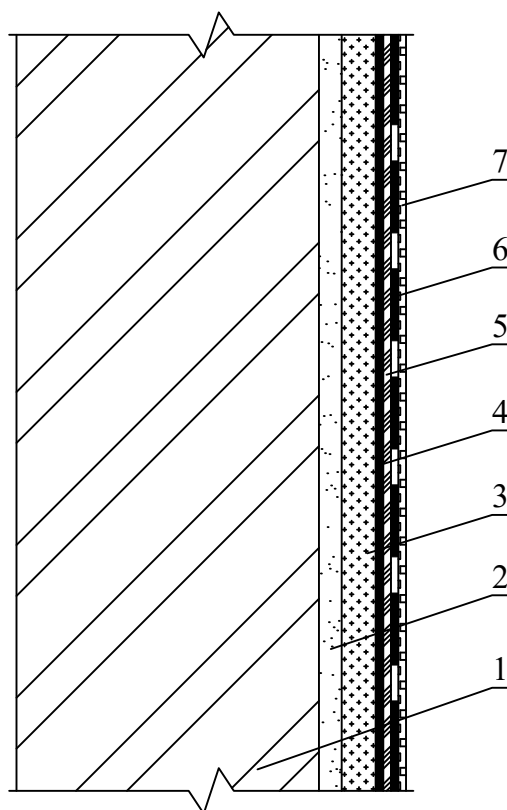
2.3. Основание стены - кладка из керамических блоков.
26. Финишная отделка декоративной штукатуркой.



Поз.	Наименование слоя	Применяемые продукты Ceresit	Примечание
1.	Кладка из керамических блоков		
2.	Обрызг из штукатурной смеси с адгезионной добавкой по увлажненному основанию	Ceresit CT 24 + Ceresit CC 81	Толщина обрызга не более 5 мм.
3.	Выравнивающая штукатурка	Ceresit CT 24	Толщина слоя согласно проекту.
4.	Гидроизоляция	Ceresit CR 65	Наносится по увлажненному основанию.
5.	Адгезионная грунтовка	Ceresit CT 16	
6.	Декоративная штукатурка	Ceresit CT 60 / CT 77 / CT 60 Visage / CT 710 Visage / CT 760 Visage	Выбор декоративной штукатурки согласно дизайнерскому решению.

						II. Помещения с влажным или мокрым режимом эксплуатации. 2.3. Основание стены - кладка из керамических блоков. 26. Финишная отделка декоративной штукатуркой.	Лист
							26
Изм.	Кол.уч.	Лист	№ док.	Подп.	Дата		

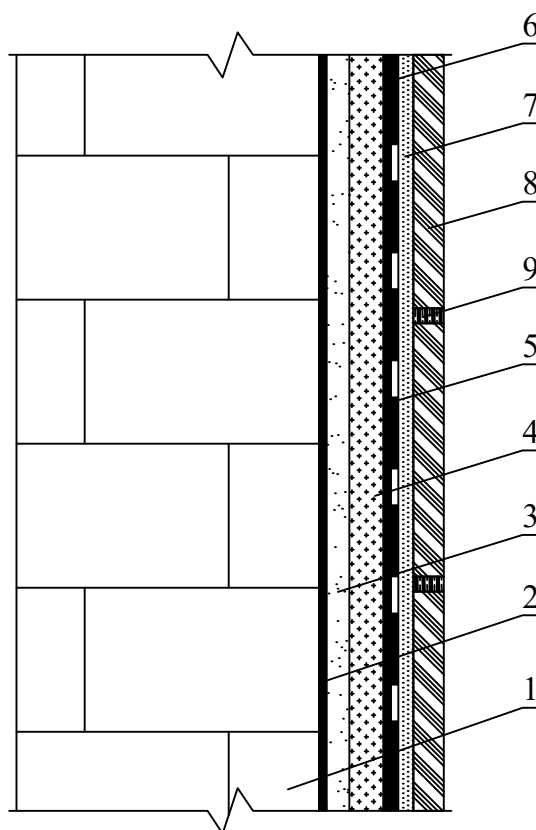
2.3. Основание стены - кладка из керамических блоков.
27. Финишная отделка лакокрасочным покрытием.



Поз.	Наименование слоя	Применяемые продукты Ceresit	Примечание
1.	Кладка из керамических блоков		
2.	Обрызг из штукатурной смеси с адгезионной добавкой по увлажненному основанию	Ceresit CT 24 + Ceresit CC 81	Толщина обрызга не более 5 мм.
3.	Выравнивающая штукатурка	Ceresit CT 24	Толщина слоя согласно проекту.
4.	Гидроизоляция	Ceresit CR 65	Наносится по увлажненному основанию.
5.	Финишная шпаклевка	Ceresit CT 225	Шпаклевку следует наносить по увлажненному основанию не ранее 3 суток и не позднее 7 суток после нанесения гидроизоляции.
6.	Грунтовка	Ceresit CT 17 / IN 10	Грунтовку Ceresit CT 17 разбавить водой в соотношении 2:1.
7.	Лакокрасочное покрытие	Ceresit CT 42 / CT 44 / CT 48 / CT 54	Выбор варианта финишной отделки согласно проекту.

						II. Помещения с влажным или мокрым режимом эксплуатации. 2.3. Основание стены - кладка из керамических блоков. 27. Финишная отделка лакокрасочным покрытием.	Лист
							27
Изм.	Кол.уч.	Лист	№ док.	Подп.	Дата		

2.4. Основание стены - кладка из ячеистобетонных блоков.
28. Финишная отделка плиточной облицовкой.

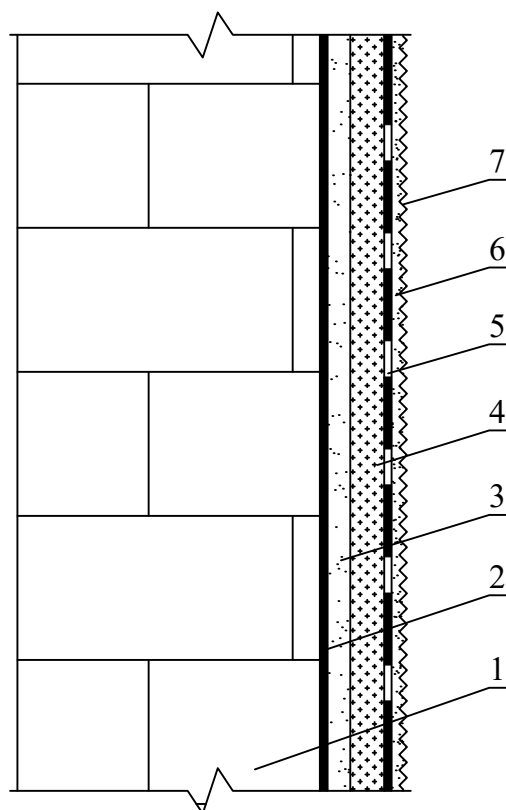


Поз.	Наименование слоя	Применяемые продукты Ceresit	Примечание
1.	Кладка из ячеистобетонных блоков		
2.	Грунтовка	Ceresit CT 17 / CT 17 Concentrate	Не менее чем за два прохода с полным высыхиванием после каждого нанесения, при первом нанесении разбавить грунтовку Ceresit CT 17 водой в соотношении 1:1. Грунтовку Ceresit CT 17 Concentrate разбавить водой в соответствии с таблицей 6.1.1.
3.	Обрызг из штукатурной смеси	Ceresit CT 24 Light / CT 24	Толщина обрызга не более 5 мм.
4.	Выравнивающая штукатурка	Ceresit CT 24 Light / CT 24	Толщина слоя согласно проекту, выбор штукатурки в зависимости от марки блоков по прочности на сжатие.
5.	Грунтовка	Ceresit CT 17 / CT 17 Concentrate	Грунтовку Ceresit CT 17 Concentrate разбавить водой в соответствии с таблицей 6.1.1.
6.	Гидроизоляция	Ceresit CL 51	Полимерная мастика Ceresit CL 51 наносится по основанию, загрунтованному грунтовкой Ceresit CT 17.
7.	Плиточный клей ¹⁾	Ceresit CM 14 / CM 16 / CM 117 / CM 17 / CM 115 / CM 17 White / CM 49 / CM 14 Express	Выбор плиточного клея в зависимости от типа и размера облицовочной плитки.
8.	Облицовочная плитка ¹⁾		Тип и размер плитки согласно проекту и дизайнерскому решению.
9.	Затирка ¹⁾	Ceresit CE 33 / CE 40 / CE 43 / CE 60 / CE 89	Выбор затирки согласно дизайнерскому решению.

1) Выбор материала в соответствии с рекомендациями изготовителя

						II. Помещения с влажным или мокрым режимом эксплуатации. 2.4. Основание стены - кладка из ячеистобетонных блоков. 28. Финишная отделка плиточной облицовкой.	Лист
							28
Изм.	Кол.уч.	Лист	№ док.	Подп.	Дата		

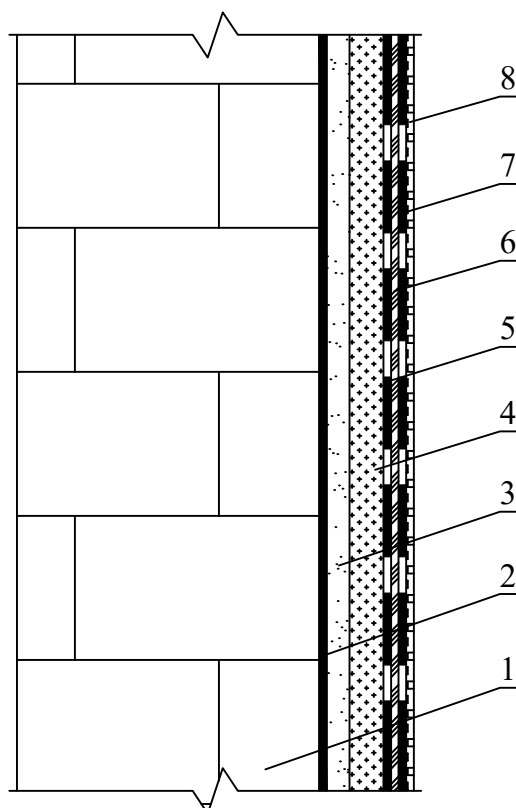
2.4. Основание стены - кладка из ячеистобетонных блоков.
29. Финишная отделка декоративной штукатуркой.



Поз.	Наименование слоя	Применяемые продукты Ceresit	Примечание
1.	Кладка из ячеистобетонных блоков		
2.	Грунтовка	Ceresit CT 17 / CT 17 Concentrate	Не менее чем за два прохода с полным высушиванием после каждого нанесения, при первом нанесении разбавить грунтовку Ceresit CT 17 водой в соотношении 1:1. Грунтовку Ceresit CT 17 Concentrate разбавить водой в соответствии с таблицей 6.1.1.
3.	Обрызг из штукатурной смеси	Ceresit CT 24	Толщина обрызга не более 5 мм.
4.	Выравнивающая штукатурка	Ceresit CT 24	Толщина слоя согласно проекту, выбор штукатурки в зависимости от марки блоков по прочности на сжатие.
5.	Гидроизоляция	Ceresit CR 65	Наносится по увлажненному основанию.
6.	Адгезионная грунтовка	Ceresit CT 16	
7.	Декоративная штукатурка	Ceresit CT 60 / CT 77 / CT 60 Visage / CT 710 Visage / CT 760 Visage	Выбор декоративной штукатурки согласно дизайнерскому решению.

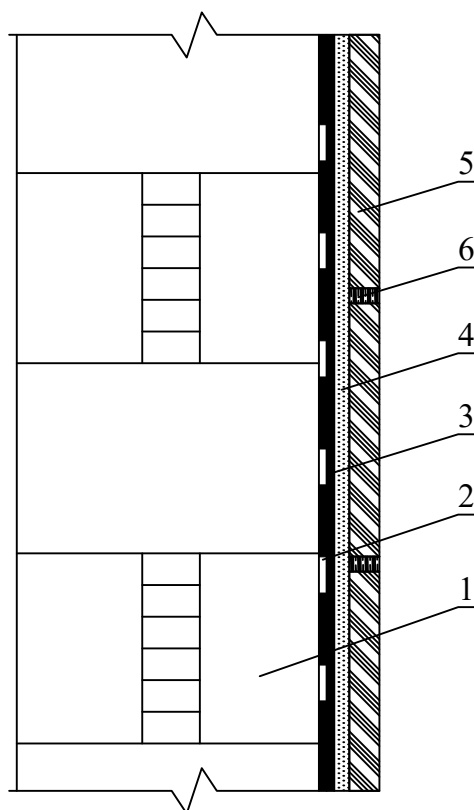
						II. Помещения с влажным или мокрым режимом эксплуатации. 2.4. Основание стены - кладка из ячеистобетонных блоков. 29. Финишная отделка декоративной штукатуркой.	Лист
							29
Изм.	Кол.уч.	Лист	№ док.	Подп.	Дата		

2.4. Основание стены - кладка из ячеистобетонных блоков.
30. Финишная отделка лакокрасочным покрытием.



Поз.	Наименование слоя	Применяемые продукты Ceresit	Примечание
1.	Кладка из ячеистобетонных блоков		
2.	Грунтовка	Ceresit CT 17 / CT 17 Concentrate	Не менее чем за два прохода с полным высыхиванием после каждого нанесения, при первом нанесении разбавить грунтовку Ceresit CT 17 водой в соотношении 1:1. Грунтовку Ceresit CT 17 Concentrate разбавить водой в соответствии с таблицей 6.1.1.
3.	Обрызг из штукатурной смеси	Ceresit CT 24	Толщина обрызга не более 5 мм.
4.	Выравнивающая штукатурка	Ceresit CT 24	Толщина слоя согласно проекту, выбор штукатурки в зависимости от марки блоков по прочности на сжатие.
5.	Гидроизоляция	Ceresit CR 65	Наносится по увлажненному основанию.
6.	Финишная шпаклевка	Ceresit CT 225	Шпаклевку следует наносить по увлажненному основанию не ранее 3 суток и не позднее 7 суток после нанесения гидроизоляции.
7.	Грунтовка	Ceresit CT 17 / IN 10	Грунтовку Ceresit CT 17 разбавить водой в соотношении 2:1.
8.	Лакокрасочное покрытие	Ceresit CT 42 / CT 44 / CT 48 / CT 54	Выбор варианта финишной отделки согласно проекту.

2.5. Основание стены - пазогребневые плиты (блоки).
31. Финишная отделка плиточной облицовкой.



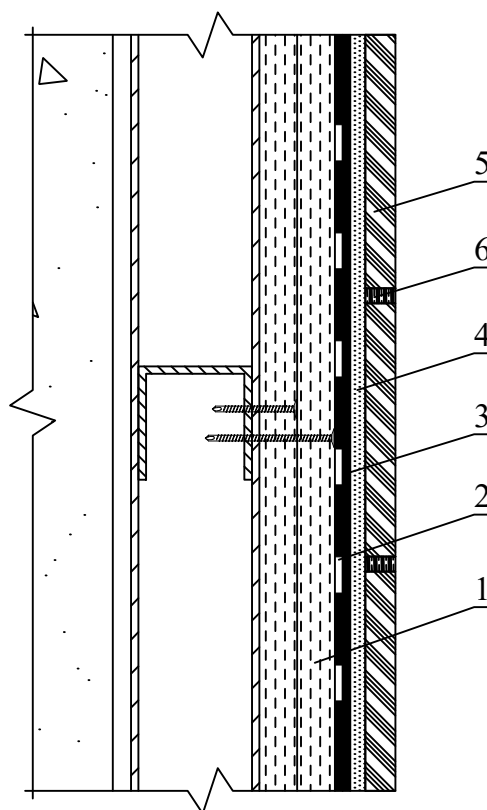
Поз.	Наименование слоя	Применяемые продукты Ceresit	Примечание
1.	Кладка из гипсовых или силикатных пазогребневых плит (блоков)		
2.	Грунтовка	Ceresit CT 17 / CT 17 Concentrate	Грунтовку Ceresit CT 17 Concentrate разбавить водой в соответствии с таблицей 6.1.1.
3.	Гидроизоляция	Ceresit CL 51	
4.	Плиточный клей ¹⁾	Ceresit CM 16 / CM 17 / CM 17 White / CM 49	Выбор плиточного клея в зависимости от типа и размера облицовочной плитки.
5.	Облицовочная плитка ¹⁾		Тип и размер плитки согласно проекту и дизайнерскому решению.
6.	Затирка ¹⁾	Ceresit CE 33 / CE 40 / CE 43 / CE 60 / CE 89	Выбор затирки согласно дизайнерскому решению.

1) Выбор материала в соответствии с рекомендациями изготовителя

						II. Помещения с влажным или мокрым режимом эксплуатации. 2.5. Основание стены - пазогребневые плиты (блоки). 31. Финишная отделка плиточной облицовкой.	Лист
							31
Изм.	Кол.уч.	Лист	№ док.	Подп.	Дата		

2.6. Основание стены - облицовка из гипсокартонных или гипсоволокнистых листов.

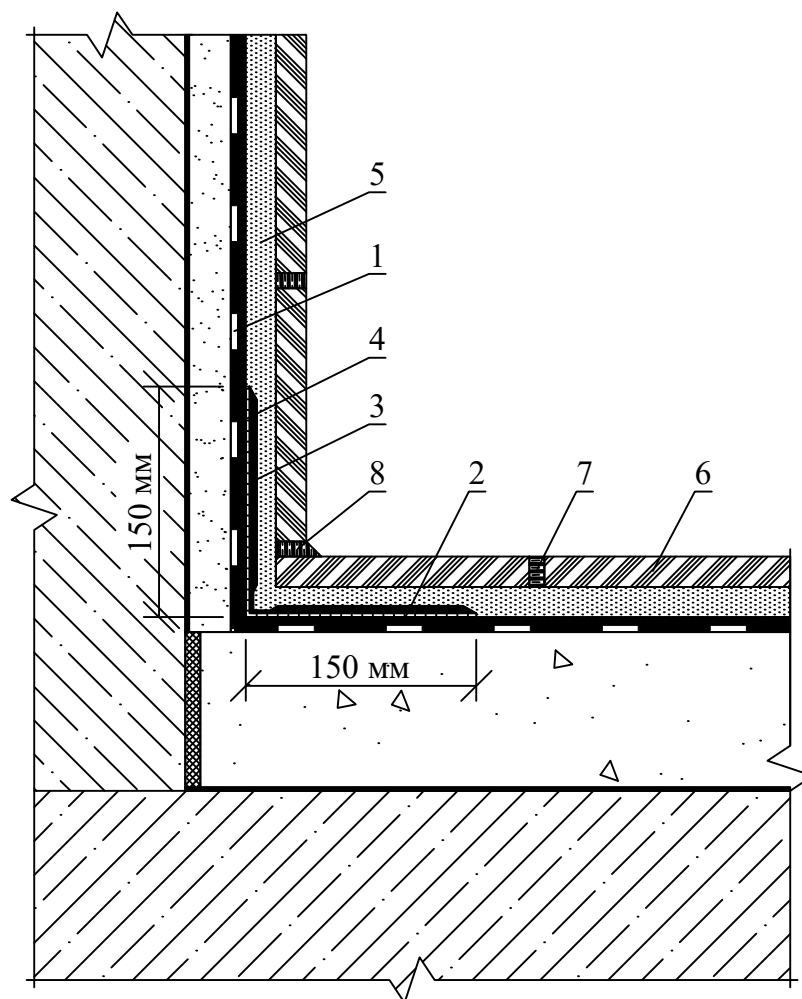
32. Финишная отделка плиточной облицовкой.



Поз.	Наименование слоя	Применяемые продукты Ceresit	Примечание
1.	Стена с облицовкой ГКЛ или ГВЛ по металлическому каркасу		
2.	Грунтовка	Ceresit CT 17 / CT 17 Concentrate	Грунтовку Ceresit CT 17 Concentrate разбавить водой в соответствии с таблицей 6.1.1.
3.	Гидроизоляция	Ceresit CL 51	
4.	Плиточный клей	Ceresit CM 16 / CM 17 / CM 17 White / CM 49	Выбор плиточного клея в зависимости от типа и размера облицовочной плитки.
5.	Облицовочная плитка		Тип и размер плитки согласно проекту и дизайнерскому решению.
6.	Затирка	Ceresit CE 33 / CE 40 / CE 43 / CE 60 / CE 89	Выбор затирки согласно дизайнерскому решению.

						II. Помещения с влажным или мокрым режимом эксплуатации. 2.6. Основание стены - облицовка из гипсокартонных или гипсоволокнистых листов. 32. Финишная отделка плиточной облицовкой.	Лист
							32
Изм.	Кол.уч.	Лист	№ док.	Подп.	Дата		

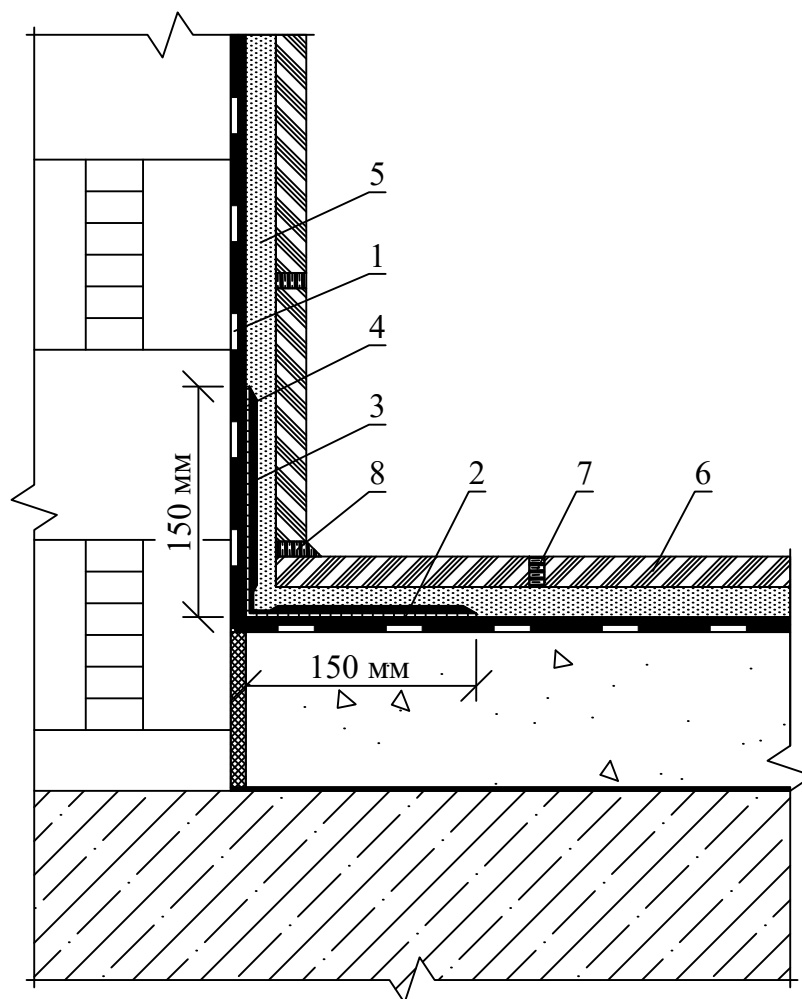
33. Примыкание стены с финишной отделкой плиточной облицовкой к полу (конструктивные решения со штукатурками - монолитный бетон, кладки из кирпича, керамических и ячеистобетонных блоков).



Поз.	Наименование слоя	Применяемые продукты Ceresit	Примечание
1.	Подготовка основания	Увлажнение водой или грунтование Ceresit CT 17	
2.	Гидроизоляция	Ceresit CR 65 / CR 166 / CL 51	Гидроизоляция Ceresit CR 65 и CR 166 наносится по увлажненному основанию, полимерная мастика Ceresit CL 51 – по основанию, загрунтованному грунтовкой Ceresit CT 17.
3.	Водонепроницаемая лента и угловые элементы	Ceresit CL 152 + CL 86	
4.	Эластичная гидроизоляция	Ceresit CR 166 / CL 51	Для вклеивания ленты и угловых элементов.
5.	Плиточный клей	Ceresit CM 14 / CM 16 / CM 117 / CM 17 / CM 115 / CM 17 White / CM 49 / CE 89 / CM 14 Express	Выбор плиточного клея в зависимости от типа и размера керамической плитки в соответствии с рекомендациями изготовителя.
6.	Облицовочная плитка		Тип и размер плитки согласно проекту и дизайнерскому решению.
7.	Затирка для швов	Ceresit CE 33 / CE 40 / CE 43 / CE 60 / CE 89	Выбор затирки согласно проекту и дизайнерскому решению.
8.	Силиконовая затирка	Ceresit CS 25	Эластичная силиконовая затирка-герметик Ceresit CS 25 используется для заполнения угловых швов и примыканий.

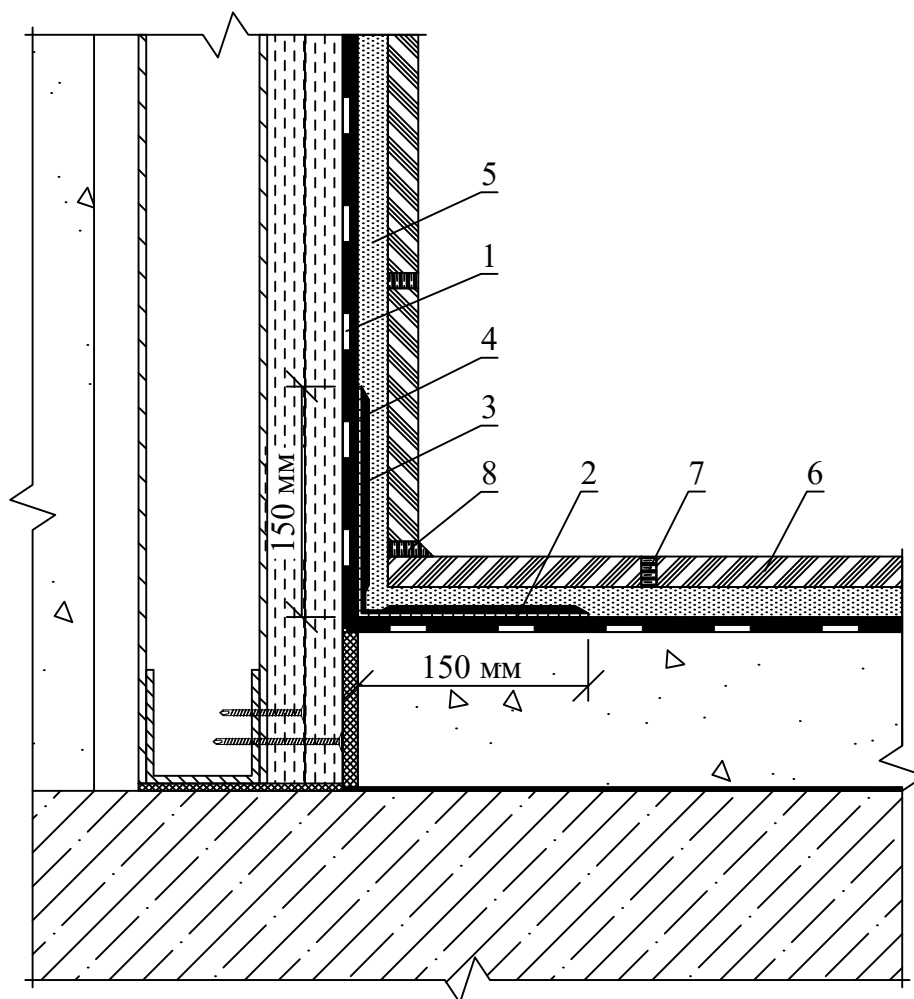
						III. Помещения с влажным или мокрым режимом эксплуатации.		Лист
						3.1. Примыкания стен к полу.		
						33. Примыкание стены с финишной отделкой плиточной облицовкой к полу (конструктивные решения со штукатурками - монолитный бетон, кладки из кирпича, керамических и ячеистобетонных блоков).		33
Изм.	Кол.уч.	Лист	№ док.	Подп.	Дата			

34. Примыкание стены с финишной отделкой плиточной облицовкой к полу (конструктивные решения без штукатурок - пазогребневые блоки).



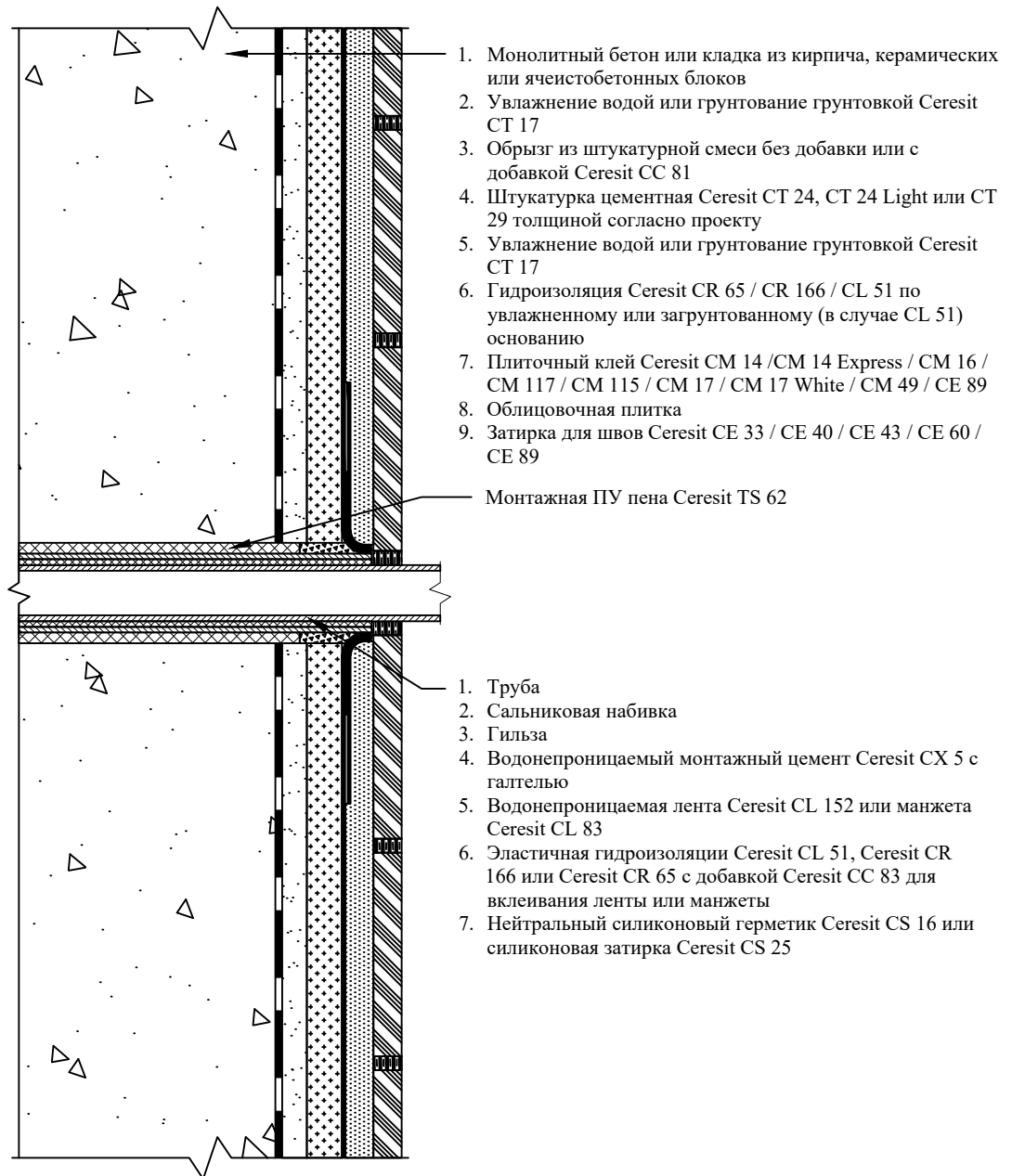
Поз.	Наименование слоя	Применяемые продукты Ceresit	Примечание
1.	Грунтовка	Ceresit CT 17	
2.	Гидроизоляция	Ceresit CL 51	
3.	Водонепроницаемая лента и угловые элементы	Ceresit CL 152 + CL 86	
4.	Гидроизоляционная мастика	Ceresit CL 51	Для вклеивания ленты и угловых элементов.
5.	Плиточный клей	Ceresit CM 16 / CM 17 / CM 17 White / CM 49	Выбор плиточного клея в зависимости от типа и размера керамической плитки в соответствии с рекомендациями изготовителя.
6.	Облицовочная плитка		Тип и размер плитки согласно проекту и дизайнерскому решению.
7.	Затирка для швов	Ceresit CE 33 / CE 40 / CE 43 / CE 60 / CE 89	Выбор затирки согласно проекту и дизайнерскому решению.
8.	Силиконовая затирка	Ceresit CS 25	Эластичная силиконовая затирка-герметик Ceresit CS 25 используется для заполнения угловых швов и примыканий.

35. Примыкание стены с финишной отделкой плиточной облицовкой к полу (конструктивные решения с обшивкой стен гипсокартонными или гипсоволокнистыми листами по металлическому каркасу).

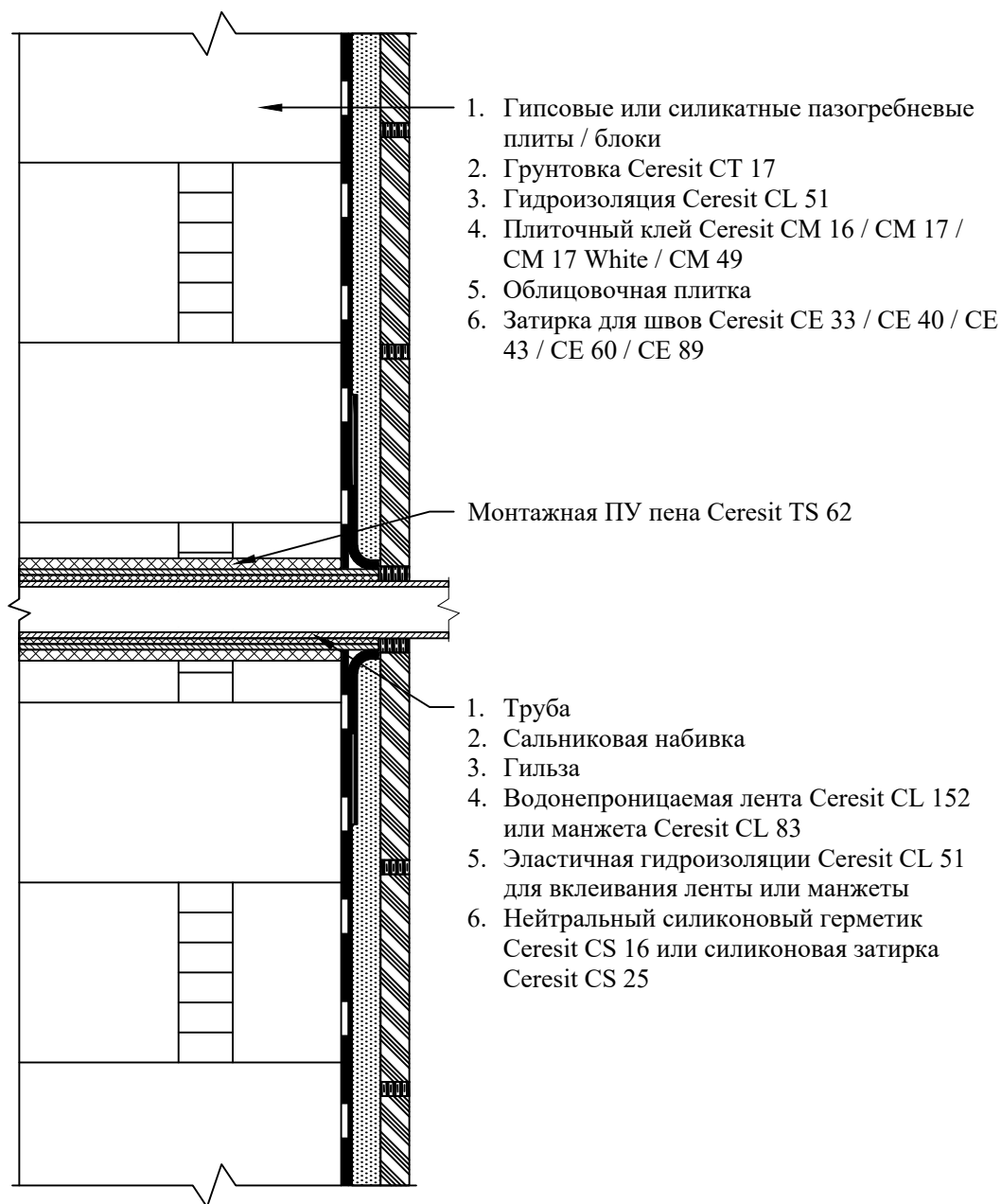


Поз.	Наименование слоя	Применяемые продукты Ceresit	Примечание
1.	Грунтовка	Ceresit CT 17	
2.	Гидроизоляция	Ceresit CL 51	
3.	Водонепроницаемая лента и угловые элементы	Ceresit CL 152 + CL 86	
4.	Гидроизоляционная мастика	Ceresit CL 51	Дляклеивания ленты и угловых элементов.
5.	Плиточный клей	Ceresit CM 16 / CM 17 / CM 17 White / CM 49	Выбор плиточного клея в зависимости от типа и размера керамической плитки в соответствии с рекомендациями изготовителя.
6.	Облицовочная плитка		Тип и размер плитки согласно проекту и дизайнерскому решению.
7.	Затирка для швов	Ceresit CE 33 / CE 40 / CE 43 / CE 60 / CE 89	Выбор затирки согласно проекту и дизайнерскому решению.
8.	Силиконовая затирка	Ceresit CS 25	Эластичная силиконовая затирка-герметик Ceresit CS 25 используется для заполнения угловых швов и примыканий.

36. Примыкание стены с финишной отделкой плиточной облицовкой к вводу коммуникаций (конструктивные решения со штукатурками - монолитный бетон, кладки из кирпича, керамических и ячеистобетонных блоков).

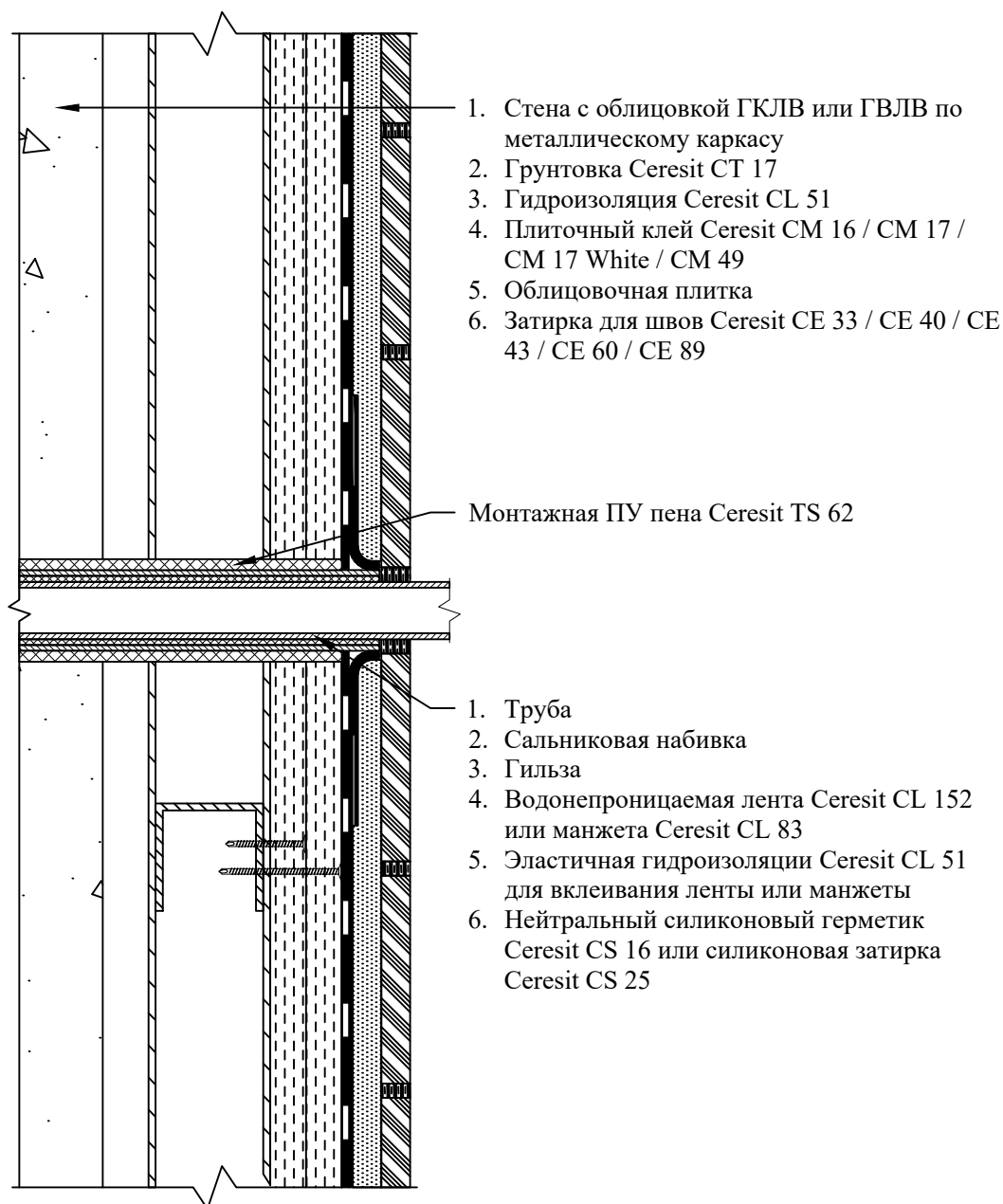


37. Примыкание стены с финишной отделкой плиточной облицовкой к вводу коммуникаций (конструктивные решения без штукатурок - пазогребневые блоки).



III. Помещения с влажным или мокрым режимом эксплуатации.						Лист
3.1. Примыкания стен к полу.						
37. Примыкание стены с финишной отделкой плиточной облицовкой к вводу коммуникаций (конструктивные решения без штукатурок - пазогребневые блоки).						37
Изм.	Кол.уч.	Лист	№ док.	Подп.	Дата	

38. Примыкание стены с финишной отделкой плиточной облицовкой к вводу коммуникаций
(конструктивные решения с обшивкой стен гипсокартонными или гипсоволокнистыми листами по металлическому каркасу).



III. Помещения с влажным или мокрым режимом эксплуатации.						Лист
3.1. Примыкания стен к полу.						
38. Примыкание стены с финишной отделкой плиточной облицовкой к вводу коммуникаций (конструктивные решения с обшивкой стен гипсокартонными или гипсоволокнистыми листами по металлическому каркасу).						38
Изм.	Кол.уч.	Лист	№ док.	Подп.	Дата	